

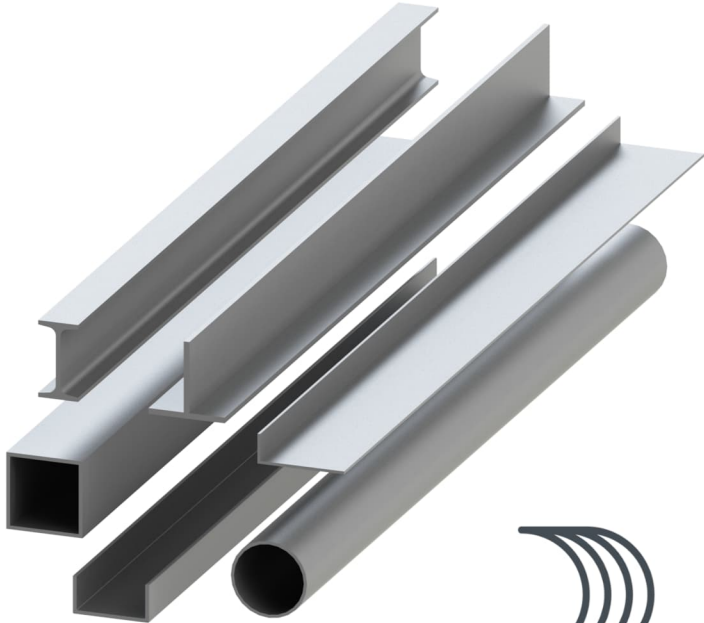
PERFILES NORMALIZADOS

LD

ISO 9001
ISO 14001



MAYO 2026



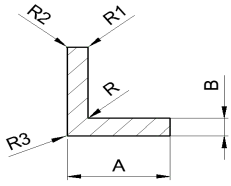
Hydro

www.hydro.com
info.profiles.es@hydro.com

PERFILES NORMALIZADOS

ÍNDICE
CONTÉUDO
CONTENTS
SOMMAIRE

- 1 [ÁNGULOS LADOS IGUALES](#)
- 2 [ÁNGULOS LADOS DESIGUALES](#)
- 3 [PERFILES EN "T"](#)
- 4 [PERFILES EN DOBLE "T"](#)
- 5 [PERFILES EN "U"](#)
- 6 [PERFILES EN "U" DE ESPESOR VARIABLE](#)
- 7 [PERFILES EN "U" CON MARCA](#)
- 8 [PLETINAS](#)
- 9 [TUBOS CUADRADOS](#)
- 10 [TUBOS CUADRADOS RECTOS](#)
- 11 [TUBOS CUADRADOS CON PORTATORNILLOS](#)
- 12 [TUBOS RECTANGULARES](#)
- 13 [TUBOS RECTANGULARES CON RADIO](#)
- 14 [TUBOS RECTANGULARES CON PORTATORNILLOS](#)
- 15 [TUBOS RECTANGULARES ESPESOR VARIABLE](#)
- 16 [TUBOS RECTANGULARES C/TABIQUE](#)
- 17 [TUBOS REDONDOS](#)
- 18 [TUBOS REDONDOS CON PORTATORNILLOS](#)
- 19 [TUBOS OVALADOS CON PORTATORNILLOS](#)
- 20 [VARILLA CUADRADA](#)
- 21 [VARILLA HEXAGONAL](#)
- 22 [VARILLA REDONDA](#)



- 1.- Consultar siempre **lote mínimo y condiciones de suministro** para entrega en España
- 2.- Debido a las reducidas dimensiones de los **perfiles** producidos en la planta de **La Selva**, éstos pueden llevar **suplementos**; consulte siempre el precio para estos casos con su contacto habitual.
- 3.- En función de la **aleación**, algunas referencias pueden no ser fabricables, o bien es necesario **consultar viabilidad** técnica y condiciones de suministro con la **FÁBRICA DE EXTRUSIÓN**. Para otras aleaciones no reflejadas, será necesario consultar las condiciones técnicas con su contacto habitual:
 - ✓ - Si es fabricable en la aleación seleccionada.
 - - No es fabricable en la aleación seleccionada.
 - C - Consultar fabricación del perfil con la aleación seleccionada.

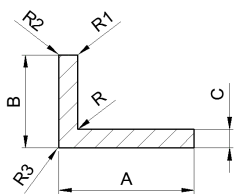
IMPORTANTE: Rogamos que incluyan siempre, en su pedido, nuestra referencia y se aseguren que, tanto las dimensiones como los radios, se ajustan a lo que necesitan (si fuera necesario podemos proporcionarles plano de detalle). En caso de no indicar nuestra referencia o indicar sólo las medidas generales, si no recibimos ninguna información adicional, el suministro se hará de acuerdo a las dimensiones mostradas en el catálogo y no se aceptarán reclamaciones.

PERFILES NORMALIZADOS

ÁNGULOS LADOS IGUALES
CANTONEIRAS DE ABAS IGUAIS
EQUAL ANGLES
CORNÏÈRES ANGLÉS EGAUX

[Volver al Índice](#)

DIMENSIONES (mm)									REF.	FÁBRICA DE EXTRUSIÓN				PESO (kg/m)	PER. (mm)		ALEACION ³			TOL.	OBSERVACIONES
A	B	C	D	E	R	R1	R2	R3		AV ¹	LR	LS ²	NAV		Ext.	Tot.	6060 6063	6005A 6106	6061 6082		
10,0	1,0				0,23	0,23	0,23	0,23	HST0200			1040200		0,051	39	39	✓	—	—	C/TOL	
15,0	1,3				0,50	0,50	0,50	0,50	HST0033	L33		2040006		0,101	60	60	✓	—	—	C/TOL	
	1,5				0,30	0,30	0,30	0,30	HST0013	L13				0,116	59	59	✓	—	—		
20,0	1,3				0,30	0,30	0,30	0,30	HST0035	L35	E-40014			0,136	79	79	✓	—	—	C/TOL	
	1,5				1,50	0,25	0,25	0,25	HST0015	L15				0,156	79	79	✓	—	—		
	1,5				0,60	0,60	0,60	0,60	HST0138		E-350138			0,157	80	80	✓	—	—		
	2,0				0,30	0,30	0,30	0,30	HST8151		E-338548	E008151		0,205	79	79	✓	—	—		
	3,0				0,30	0,30	0,30	0,30	HST0108	L108		E100479		0,300	80	80	✓	—	—	C/TOL	
	1,3				0,30	0,30	0,30	0,30	HST0026	L26		E900747		0,171	99	99	✓	—	—	C/TOL	
25,0	1,5				0,30	0,30	0,30	0,30	HST8108		E-40023	E008108		0,197	100	100	✓	—	—		
	2,0				0,30	0,30	0,30	0,30	HST0004	L04		E008153		0,259	100	100	✓	—	—	C/TOL	
	3,0				0,30	0,30	0,30	0,30	HST3007			E100630		0,381	100	100	✓	—	—		
	1,2				0,30	0,30	0,30	0,30	HST0028			E140028		0,191	120	120	✓	—	—		
30,0	1,3				0,30	0,30	0,30	0,30	HST0027	L27	E-40029			0,205	120	120	✓	—	—		
	1,5				0,30	0,30	0,30	0,30	HST0058	L58	E-40030			0,238	120	120	✓	—	—	C/TOL	
	2,0				0,30	0,30	0,30	0,30	HST0007	L07		E008150		0,313	120	120	✓	—	—	C/TOL	
	3,0				0,30	0,30	0,30	0,30	HST0032	L32	E-500184 E-40033			0,461	120	120	✓	—	—	C/TOL	
	3,0				3,00	0,80	0,80	0,80	HST2857			E012857		0,466	118	118	✓	—	—	C/TOL	
	4,0				4,00	0,60	0,60	0,60	HST1334			2051334		0,613	117	117	✓	C	—		
	10,0				0,30	0,30	0,30	0,30	HST0031		E-40031			1,350	120	120	✓	—	—		
35,0	1,4				0,50	0,50	0,50	0,50	HST1035		E-40035			0,260	140	140	✓	—	—		
	3,0				0,60	0,60	0,60	0,60	HST1336			2051336		0,542	138	138	✓	C	—		
	4,0				5,00	2,50	0,50	0,50	HST9877			2039877		0,720	135	135	✓	—	—		
	1,1				0,30	0,30	0,30	0,30	HST1042		E-40042			0,235	160	160	✓	—	—		
40,0	1,3				0,25	0,25	0,25	0,25	HST0036	L36				0,276	159	159	✓	—	—		
	1,5				0,50	0,50	0,50	0,50	HST0866			E600866		0,318	160	160	✓	—	—	C/TOL	
	2,0				0,30	0,30	0,30	0,30	HST0056	L56		E100711		0,421	159	159	✓	—	—		
	2,0				4,00	0,50	0,50	0,50	HST9868			2039868		0,430	157	157	✓	—	—	C/TOL	
	3,0				0,50	0,50	0,50	0,50	HST0103	L103	E-40044 100826			0,623	160	160	✓	—	—	C/TOL	
	4,0				0,30	0,30	0,30	0,30	HST0628	2060628	E-40095		E100071	0,821	159	159	✓	—	—		
	4,0				4,00	0,50	0,50	0,50	HST9863			2039863		0,829	157	157	✓	—	—	C/TOL	
	5,0				0,30	0,30	0,30	0,30	HST0995			E100995		1,012	160	160	✓	—	—	C/TOL	
45,0	6,0				0,60	0,60	0,60	0,60	HST5390		E-365390			1,198	158	158	✓	C	—		
	2,0				0,30	0,30	0,30	0,30	HST0605		E-360605			0,475	179	179	✓	—	—		
	1,5				0,50	0,50	0,50	0,50	HST0867			E600867		0,400	200	200	✓	—	—	C/TOL	
	1,7				0,30	0,30	0,30	0,30	HST4055		E-40055			0,451	200	200	✓	—	—	C/TOL	
50,0	2,0				0,30	0,30	0,30	0,30	HST0042	L42	E-40057		E013151	0,529	200	200	✓	—	—	C/TOL	
	3,0				0,30	0,30	0,30	0,30	HST0020	L20		2040059	E100783	0,786	200	200	✓	—	—		
	4,0				0,50	0,50	0,50	0,50	HST0115	L115			E100260	1,040	200	200	✓	—	—	C/TOL	
	5,0				0,30	0,30	0,30	0,30	HST0122	L122	E-40060		E100266	1,282	200	200	✓	—	—	C/TOL	
	5,0				5,00	2,50	0,60	0,60	HST0620		E-350620			1,289	195	195	✓	C	—		
	6,0				0,30	0,30	0,30	0,30	HST0421			E100421		1,523	200	200	✓	—	—	C/TOL	
60,0	1,3				0,30	0,30	0,30	0,30	HST3371		E-40065			0,416	240	240	✓	—	—	C/TOL	
	1,5				0,50	0,50	0,50	0,50	HST0039	L39	E-40066		E600868	0,481	240	240	✓	—	—	C/TOL	
	2,0				0,60	0,60	0,60	0,60	HST3377		E-40068			0,636	238	238	✓	—	—		
	3,0				0,60	0,60	0,60	0,60	HST2886			E012886		0,951	240	240	✓	C	—	C/TOL	
	4,0				0,50	0,50	0,50	0,50	HST2290			E012290		1,253	239	239	✓	—	—		
	5,0				0,50	0,50	0,50	0,50	HST4096		E-40096			1,558	240	240	✓	—	—	C/TOL	
	6,0				0,80	0,80	0,80	0,80	HST0318			E100318		1,847	240	240	✓	C	—	C/TOL	
	6,0				0,30	0,30	0,30	0,30	HST0045	L45			E100993	1,839	238	238	✓	—	—		
	7,0				0,30	0,30	0,30	0,30	HST0993				E100993	2,136	240	240	✓	—	—	C/TOL	
	8,0				0,30	0,30	0,30	0,30	HST0485			100485		2,420	240	240	✓	—	—	C/TOL	
70,0	1,4				0,30	0,30	0,30	0,30	HST0070			2040070		0,524	280	280	✓	—	—		
	1,5				0,25	0,25	0,25	0,25	HST0040	L40				0,561	279	279	✓	—	—		
	5,0				0,50	0,50	0,50	0,50	HST3006			E013006		1,823	280	280	✓	—	—	C/TOL	
	6,0				1,00	0,70	0,50	0,50	HST9852			2039852		2,170	278	278	✓	—	—	C/TOL	
	7,0				1,20	1,20	1,20	1,20	HST2672			E012672		2,511	277	277	✓	C	C	C/TOL	
	7,0				0,25	0,25	0,25	0,25	HST0063	L63				2,513	279	279	✓	—	—		
75,0	6,0				0,30	0,30	0,30	0,30	HST8051			E008051		2,333	300	300	✓	—	—	C/TOL	
	9,0				0,30	0,30	0,30	0,30	HST0623			E010623		3,426	299	299	✓	—	—	C/TOL	
80,0	3,0				0,30	0,30	0,30	0,30	HST4076		E-40076			1,272	320	320	✓	—	—		
	8,0				1,00	1,00	1,00	1,00	HST3033		E-503033	2056653		3,283	320	320	✓	C	C	C/TOL	
90,0	10,0				8,00	1,50	1,50	1,50	HST2674			E012674		4,620	353	353	✓	C	C	C/TOL	
	1,5				0,50	0,50	0,50	0,50	HST0711			E600711									



1.- Consultar siempre **lote mínimo y condiciones de suministro** para entrega en España

2.- Debido a las reducidas dimensiones de los **perfiles** producidos en la planta de **La Selva**, éstos pueden llevar **suplementos**; consulte siempre el precio para estos casos con su contacto habitual.

3.- En función de la **aleación**, algunas referencias pueden no ser fabricables, o bien es necesario **consultar viabilidad** técnica y condiciones de suministro con la **FÁBRICA DE EXTRUSIÓN**. Para otras aleaciones no reflejadas, será necesario consultar las condiciones técnicas con su contacto habitual:

- ✓ - **Si es fabricable** en la aleación seleccionada.
- - **No es fabricable** en la aleación seleccionada.
- C** - **Consultar fabricación** del perfil con la aleación seleccionada.

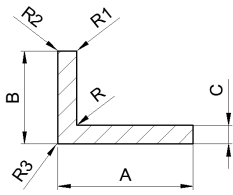
IMPORTANTE: Rogamos que incluyan siempre, en su pedido, nuestra referencia y se aseguren que, tanto las dimensiones como los radios, se ajustan a lo que necesitan (si fuera necesario podemos proporcionarles plano de detalle). En caso de no indicar nuestra referencia o indicar sólo las medidas generales, si no recibimos ninguna información adicional, el suministro se hará de acuerdo a las dimensiones mostradas en el catálogo y no se aceptarán reclamaciones.

PERFILES NORMALIZADOS

ÁNGULOS LADOS DESIGUALES
CANTONEIRAS DE ABAS DESIGUAIS
UNEQUAL ANGLES
CORNIÈRES ANGLES INEGAUX

[Volver al Índice](#)

DIMENSIONES (mm)										REF.	FÁBRICA DE EXTRUSIÓN				PESO (kg/m)	PER. (mm)		ALEACION ³			TOL.	OBSERVACIONES
A	B	C	D	E	R	R1	R2	R3	AV ¹		LR	LS ²	NAV	Ext.		Tot.	6060 6063	6005A 6106	6061 6082			
20,0	10,0	1,30			0,25	0,25	0,25	0,25	HST0041	L41				0,101	60	60	✓	—	—	C/TOL		
25,0	7,0	1,90			0,30	0,30	0,30	0,30	HST4021	E-40021				0,154	64	64	✓	—	—	C/TOL		
	10,0	2,00			0,30	0,30	0,30	0,30	HST0267			E100267		0,178	70	70	✓	—	—	C/TOL		
28,0	15,0	2,00			3,00	0,30	0,30	0,30	HST9977			2039977		0,210	78	78	✓	—	—	C/TOL		
	10,0	2,00			0,30	2,00	0,30	0,30	HST0345			2070345		0,192	75	75	✓	—	—	C/TOL		
30,0	15,0	1,40			0,30	0,30	0,30	0,30	HST0055	L55				0,165	90	90	✓	—	—	C/TOL		
	15,0	1,50			0,30	0,30	0,30	0,30	HST4025	E-40025				0,176	90	90	✓	—	—	C/TOL		
	15,0	2,00			0,60	0,60	0,60	0,60	HST0396	L121	E-360626		E800492	0,231	88	88	✓	C	—	C/TOL		
	20,0	1,50			0,30	0,30	0,30	0,30	HST8784	L73	E-18784			0,197	99	99	✓	—	—	C/TOL		
	20,0	1,80			0,25	0,25	0,25	0,25	HST1125	L22				0,234	100	100	✓	—	—	C/TOL		
	20,0	2,00			0,30	0,30	0,30	0,30	HST0074	L74			E100987	0,259	100	100	✓	—	—	C/TOL		
32,0	20,0	3,00			0,30	0,30	0,30	0,30	HST9970			2039970		0,380	99	99	✓	—	—	C/TOL		
	17,0	1,80			0,25	0,25	0,25	0,25	HST0008	L08				0,229	98	98	✓	—	—	C/TOL		
	10,0	1,20			0,30	0,30	0,30	0,30	HST0722				E300722	0,142	90	90	✓	—	—	C/TOL		
35,0	15,0	1,30			0,60	0,60	0,60	0,60	HST5296		E-355296			0,170	98	98	✓	—	—	C/TOL		
	15,0	1,50			0,30	0,30	0,30	0,30	HST0760			E200760		0,200	100	100	✓	—	—	C/TOL		
	20,0	2,00			0,30	0,30	0,30	0,30	HST0603		E-360603			0,286	109	109	✓	—	—	C/TOL		
38,1	25,4	3,18			0,30	0,30	0,30	0,30	HST1112	L112				0,517	126	126	✓	—	—	C/TOL		
39,0	17,0	1,20			0,50	0,50	0,50	0,50	2005334			2005334		0,178	112	112	✓	—	—	C/TOL		
40,0	7,0	1,30			0,30	0,30	0,30	0,30	HST0044	L44				0,160	93	93	✓	—	—	C/TOL		
	20,0	1,10			0,40	0,40	0,40	0,40	HST6586			HST6586		0,176	119	119	✓	—	—	C/TOL		
	20,0	1,30			0,30	0,30	0,30	0,30	HST0037	L37	E-40089			0,205	120	120	✓	—	—	C/TOL		
	20,0	1,50			0,30	0,30	0,30	0,30	HST0536		E-40040		E010536	0,238	119	119	✓	—	—	C/TOL		
	20,0	2,00			0,30	0,30	0,30	0,30	HST0071	L71			E200043	0,313	119	119	✓	—	—	C/TOL		
	25,0	3,00			0,30	0,30	0,30	0,30	HST8091				E008091	0,502	130	130	✓	—	—	C/TOL		
44,0	30,0	1,90			0,25	0,25	0,25	0,25	HST0076	L76				0,349	139	139	✓	—	—	C/TOL		
	30,0	2,00			0,30	0,30	0,30	0,30	HST0149				E100149	0,367	140	140	✓	—	—	C/TOL		
	30,0	3,00			3,00	0,30	0,30	0,30	HST9901				2039901	0,580	146	146	✓	—	—	C/TOL		
	12,0	2,00			0,30	0,30	0,30	0,30	HST0099		E-40099			0,324	124	124	✓	—	—	C/TOL		
	15,0	1,30			0,30	0,30	0,30	0,30	HST0052		E-40052			0,224	130	130	✓	—	—	C/TOL		
	15,0	2,00			0,30	0,30	0,30	0,30	HST0154				E300154	0,340	130	130	✓	—	—	C/TOL		
50,0	20,0	1,30			0,25	0,25	0,25	0,25	HST0054	L54				0,241	139	139	✓	—	—	C/TOL		
	20,0	1,80			0,25	0,25	0,25	0,25	HST0023	L23				0,331	139	139	✓	—	—	C/TOL		
	20,0	3,00			0,60	0,60	0,60	0,60	HST9900				2039900	0,543	138	138	✓	C	—	C/TOL		
	25,0	1,30			0,25	0,25	0,25	0,25	HST0038	L38				0,258	149	149	✓	—	—	C/TOL		
	25,0	1,70			0,30	0,30	0,30	0,30	HST0798				E600798	0,338	150	150	✓	—	—	C/TOL		
	25,0	1,80			0,60	0,60	0,60	0,60	HST0644		E-350644			0,357	150	150	✓	—	—	C/TOL		
	30,0	1,40			0,30	0,30	0,30	0,30	HST4056		E-40056			0,298	160	160	✓	—	—	C/TOL		
	30,0	2,00			0,60	0,60	0,60	0,60	HST0639		E-360639			0,421	160	160	✓	C	—	C/TOL		
	30,0	3,00			0,30	0,30	0,30	0,30	HST0125				E900125	0,624	160	160	✓	—	—	C/TOL		
	30,0	4,00			4,00	0,50	0,50	0,50	HST9936		E-339936			0,830	158	158	✓	—	—	C/TOL		
52,0	40,0	3,00			4,00	0,40	0,30	0,30	HST8482				2068482	0,714	178	178	✓	—	—	C/TOL		
	45,0	2,00			0,50	0,50	0,50	0,50	HST1199				E011199	0,513	193	193	✓	—	—	C/TOL		
52,3	42,0	2,00			0,60	0,60	0,60	0,60	HST9326		E-19326			0,510	193	193	✓	—	—	C/TOL	Dentado en cara de 42	
55,0	40,0	2,00			0,80	0,80	0,80	0,80	HST8600				HST8600	0,500	188	188	✓	—	—	C/TOL		
	15,0	2,00			0,30	0,30	0,30	0,30	HST1076				E100076	0,394	150	150	✓	—	—	C/TOL		
	20,0	1,50			0,30	0,30	0,30	0,30	HST8658				2068658	0,318	159	159	✓	—	—	C/TOL		
	20,0	2,00			0,25	0,25	0,25	0,25	HST0072	L72				0,421	160	160	✓	—	—	C/TOL		
	30,0	2,00			0,30	0,30	0,30	0,30	HST0096					0,475	180	180	✓	—	—	C/TOL		
	30,0	3,00			3,00	0,30	0,30	6,00	HST3369	L96	E-360607			5003369	0,689	176	176	✓	—	—	C/TOL	
	30,0	3,00			4,00	0,80	0,80	0,80	HST2856				E012856	0,713	177	177	✓	C	—	C/TOL		
	30,0	3,00			4,00	0,50	0,50	0,50	HST9933		E-339933			0,713	177	177	✓	—	—	C/TOL		
	35,0	1,70			0,30	0,30	0,30	0,30	HST0553				E600553	0,429	190	190	✓	—	—	C/TOL		
	40,0	1,40			0,25	0,25	0,25	0,25	HST0046	L46				0,374	200	200	✓	—	—	C/TOL		
60,0	40,0	1,50			0,30	0,30	0,30	0,30	HST0092		E-40092			0,400	200	200	✓	—	—	C/TOL		
	40,0	2,00			0,25	0,25	0,25	0,25	HST0059	L59				0,529	199	199	✓	—	—	C/TOL		
	40,0	2,70			0,30	0,30	0,30	0,30	HST2551		E-372551			0,709	199	199	✓	—	—	C/TOL		
	40,0	3,00			0,25	0,25	0,25	0,25	HST0080					0,785	199	199	✓	—	—	C/TOL		
	40,0	4,00			1,00	1,00	1,00	1,00	HST1461	L80			HST1461	1,034	197	197	✓	C	C	C/TOL		
	40,0	4,00			5,00	0,50	0,50	0,50	HST0306				E900306	1,040	200	200	✓	—	—	C/TOL		
64,0	50,0	3,00			0,25	0,25	0,25	0,25	HST0086					0,866	219	219	✓	—	—	C/TOL		
	50,0	3,00			1,00	0,30	0,30	0,30	HST2124	L86			E012124	0,867	219	219	✓	—	—	C/TOL		
	50,0	6,00			5,00	0,60	0,60	0,60	HST8452				2068452	1,698	217	217	✓	C	—	C/TOL		
	64,0	4,00			4,00	1,00	0,30	0,30	HST1697				2061697	1,087	205	205	✓	—	—	C/TOL		
	65,0	30,0	2,00			4,00	0,30	0,30	0,30	HST9506				2069506	0,511	187	187	✓	—	—	C/TOL	
	70,0	34,0	5,00			1,50	1,50	1,50	1,50	HST3047				E013047	1,332	205	205	✓	C	C	C/TOL	
75,0	35,0	4,00			0,25	0,25	0,25	0,25	HST0025	L25				1,095	210	210	✓	—	—	C/TOL		
	50,0	4,00			0,25	0,25	0,25	0,25	HST0053	L53				1,253	239	239	✓	—	—	C/TOL		
	50,0																					



- 1.- Consultar siempre **lote mínimo y condiciones de suministro** para entrega en España
- 2.- Debido a las reducidas dimensiones de los **perfiles** producidos en la planta de **La Selva**, éstos pueden llevar **suplementos**; consulte siempre el precio para estos casos con su contacto habitual.
- 3.- En función de la **aleación**, algunas referencias pueden no ser fabricables, o bien es necesario **consultar viabilidad** técnica y condiciones de suministro con la **FÁBRICA DE EXTRUSIÓN**. Para otras aleaciones no reflejadas, será necesario consultar las condiciones técnicas con su contacto habitual:
 - ✓ - **Sí es fabricable** en la aleación seleccionada.
 - - **No es fabricable** en la aleación seleccionada.
 - C** - **Consultar fabricación** del perfil con la aleación seleccionada.

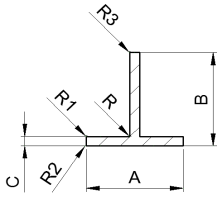
IMPORTANTE: Rogamos que incluyan siempre, en su pedido, nuestra referencia y se aseguren que, tanto las dimensiones como los radios, se ajustan a lo que necesitan (si fuera necesario podemos proporcionarles plano de detalle). En caso de no indicar nuestra referencia o indicar sólo las medidas generales, si no recibimos ninguna información adicional, el suministro se hará de acuerdo a las dimensiones mostradas en el catálogo y no se aceptarán reclamaciones.

PERFILES NORMALIZADOS

ÁNGULOS LADOS DESIGUALES
CANTONEIRAS DE ABAS DESIGUAIS
UNEQUAL ANGLES
CORNIERES ANGLES INEGAUX

[Volver al Índice](#)

DIMENSIONES (mm)										REF.	FÁBRICA DE EXTRUSIÓN				PESO (kg/m)	PER. (mm)		ALEACION ³			TOL.	OBSERVACIONES
A	B	C	D	E	R	R1	R2	R3	AV ¹		LR	LS ²	NAV	Ext.		Tot.	6060 6063	6005A 6106	6061 6082			
40,0	40,0	3,00			0,30	0,30	0,30	0,30	HST0081	L81			E011347	0,948	239	239	✓	—	—	C/TOL		
	40,0	4,00			0,50	0,50	0,50	0,50	HST1200				E011200	1,252	239	239	✓	—	—	C/TOL		
	40,0	5,00			0,25	0,25	0,25	0,25	HST0065	L65				1,552	239	239	✓	—	—	C/TOL		
80,0	40,0	6,00			0,60	0,60	0,60	0,60	HST5625				2055625	1,846	238	238	✓	C	—			
	40,0	2,00			0,50	0,30	0,30	0,30	HST0496				E400496	0,637	240	240	✓	—	—	C/TOL		
	50,0	2,00			1,00	0,60	0,60	0,60	HST3374				2053374	0,694	260	260	✓	—	—			
	50,0	3,00			0,25	0,25	0,25	0,25	HST0087	L87				1,028	259	259	✓	—	—	C/TOL		
	50,0	6,00			1,40	1,40	1,40	1,40	HST3195				E013195	2,005	257	257	✓	C	C			
	50,0	6,00			0,25	0,25	0,25	0,25	HST0104	L104				2,008	259	259	✓	—	—	C/TOL		
	83,0	25,0	2,00			4,00	1,00	0,50	0,50	HST1397				2001397	0,581	212	212	✓	—	—	C/TOL	
90,0	60,0	1,50			0,30	0,30	0,30	0,30	HST0098	E-40098				0,602	300	300	✓	—	—	C/TOL		
	60,0	3,00			0,30	0,30	0,30	0,30	HST2911				E012911	1,191	299	299	✓	—	—	C/TOL		
100,0	20,0	2,00			0,30	0,30	0,30	0,30	HST0095				2060608	0,637	236	236	✓	—	—	C/TOL		
	40,0	1,80			0,30	0,30	0,30	0,30	HST0000				E-40000	0,672	280	280	✓	—	—			
	40,0	3,00			0,30	0,30	0,30	0,30	HST0082	L82	E-505756			1,109	280	280	✓	—	—			
	50,0	3,00			0,25	0,25	0,25	0,25	HST0064	L64				1,190	299	299	✓	—	—	C/TOL		
	50,0	5,00			0,50	0,50	0,50	0,50	HST0066	L66				1,957	299	299	✓	—	—			
	50,0	6,00			0,30	0,30	0,30	0,30	HST6104		E-16104 E-502358		E200112	2,333	300	300	✓	—	—	C/TOL		
	50,0	7,00			0,30	0,30	0,30	0,30	HST2725				E012725	2,703	299	299	✓	—	—	C/TOL		
	50,0	8,00			1,20	1,20	1,20	1,20	HST3153				E013153	3,064	297	297	✓	C	C			
	75,0	9,50			8,50	1,00	1,00	1,00	HST1263				E011263	4,285	345	345	✓	C	C	C/TOL		
	80,0	8,00			2,00	2,00	2,00	2,00	MTW8770	MTW8770					3,705	355	355	✓	—	—	C/TOL	
105,0	80,0	10,00			2,00	2,00	2,00	2,00	HST3395		HST3395			4,582	355	355	✓	C	C	C/TOL		
	55,0	5,00			0,50	0,50	0,50	0,50	HST0983				E800983	2,093	320	320	✓	—	—	C/TOL		
	30,0	2,00			0,50	0,50	0,50	0,50	HST2036				E300036	0,745	280	280	✓	—	—	C/TOL		
110,0	50,0	2,50			3,00	0,30	0,30	0,30	HST6438			2094535		1,069	319	319	✓	—	—	C/TOL		
	30,0	2,50			0,30	0,30	0,30	0,30	HST9070		E-509070			0,995	299	299	✓	—	—			
120,0	40,0	3,00			0,30	0,30	0,30	0,30	HST0083	L83			E011312	1,272	319	319	✓	—	—	C/TOL		
	50,0	3,00			0,25	0,25	0,25	0,25	HST0088	L88				1,352	339	339	✓	—	—	C/TOL		
	65,0	7,00			9,00	0,50	0,50	0,50	HST9982				2039982	3,505	375	375	✓	—	—	C/TOL		
125,0	70,0	8,00			0,30	0,30	0,30	0,30	HST0602				E300602	4,039	390	390	✓	—	—	C/TOL		
	75,0	9,00			1,20	1,20	1,20	1,20	HST3154				E013154	4,760	407	407	✓	C	C			
140,0	40,0	3,00			0,25	0,25	0,25	0,25	HST0084	L84				1,433	359	359	✓	—	—	C/TOL		
	40,0	5,00			5,00	0,30	0,30	0,30	HST0223				2070223	2,377	357	357	✓	—	—	C/TOL		
	50,0	3,70			0,30	0,30	0,30	0,30	HST0124	L124				1,861	379	379	✓	—	—	C/TOL		
150,0	90,0	9,50			0,30	0,30	0,30	0,30	HST0684				E100684	5,913	480	480	✓	—	—	C/TOL		
	90,0	9,50			2,00	2,00	2,00	2,00	HST1454				E011454	5,902	475	475	✓	C	C	C/TOL		
160,0	40,0	3,00			0,25	0,25	0,25	0,25	HST0085	L85				1,595	399	399	✓	—	—			
180,0	70,0	10,00			1,00	1,00	1,00	1,00	HST0097		E-40097			6,502	497	497	✓	C	C	C/TOL		
215,0	150,0	9,50			1,00	1,00	1,00	1,00	HST2101				E012101	9,115	727	727	✓	C	C	C/TOL		



- 1.- Consultar siempre **lote mínimo y condiciones de suministro** para entrega en España
- 2.- Debido a las reducidas dimensiones de los **perfiles** producidos en la planta de **La Selva**, éstos pueden llevar **suplementos**; consulte siempre el precio para estos casos con su contacto habitual.
- 3.- En función de la **aleación**, algunas referencias pueden no ser fabricables, o bien es necesario **consultar viabilidad** técnica y condiciones de suministro con la **FÁBRICA DE EXTRUSIÓN**. Para otras aleaciones no reflejadas, será necesario consultar las condiciones técnicas con su contacto habitual:
 - ✓ - **Sí es fabricable** en la aleación seleccionada.
 - - **No es fabricable** en la aleación seleccionada.
 - C - **Consultar fabricación** del perfil con la aleación seleccionada.

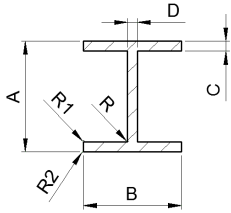
PERFILES NORMALIZADOS

PERFILES EN "T"
PERFIS EM "T"
T^m SECTIONS
PERFILSEN "T"

IMPORTANTE: Rogamos que incluyan siempre, en su pedido, nuestra referencia y se aseguren que, tanto las dimensiones como los radios, se ajustan a lo que necesitan (si fuera necesario podemos proporcionarles plano de detalle). En caso de no indicar nuestra referencia o indicar sólo las medidas generales, si no recibimos ninguna información adicional, el suministro se hará de acuerdo a las dimensiones mostradas en el catálogo y no se aceptarán reclamaciones.

[Volver al Índice](#)

DIMENSIONES (mm)									REF.	FÁBRICA DE EXTRUSIÓN				PESO (kg/m)	PER. (mm)		ALEACION ³			TOL.	OBSERVACIONES
A	B	C	D	E	R	R1	R2	R3		AV ¹	LR	LS ²	NAV		Ext.	Tot.	6060 6063	6005A 6106	6061 6082		
15,0	15,0	1,50			0,30	0,30	0,30	0,30	HST2001		E-42001			0,115	60	60	✓	—	—	C/TOL	
20,0	20,0	1,30			0,30	0,30	0,30	0,30	HST2026		E-42026			0,136	80	80	✓	—	—	C/TOL	
	20,0	1,50			0,60	0,60	0,60	0,60	HST0006	T06				0,157	80	80	✓	—	—	C/TOL	
25,0	25,0	1,50			0,30	0,30	0,30	0,30	HST2006				E012227	0,197	99	99	✓	—	—	C/TOL	
	25,0	2,00			0,30	0,30	0,30	0,30	HST0003	T03				0,260	99	99	✓	—	—	C/TOL	
30,0	30,0	1,30			0,30	0,30	0,30	0,30	HST2010			2042010		0,206	120	120	✓	—	—	C/TOL	
	30,0	1,50			0,30	0,30	0,30	0,30	HST0010				E700010	0,238	120	120	✓	—	—		
	30,0	2,00			0,60	0,60	0,60	0,60	HST3004				E100308	0,314	120	120	✓	C	—	C/TOL	
40,0	30,0	1,40			0,25	0,25	0,25	0,25	HST3008	T08				0,221	120	120	✓	—	—		
	40,0	1,40			0,30	0,30	0,30	0,30	HST2027		E-42027			0,297	160	160	✓	—	—	C/TOL	
	40,0	2,00			0,30	0,30	0,30	0,30	HST0005				E100221	0,421	159	159	✓	—	—	C/TOL	
	40,0	3,00			0,30	0,30	0,30	0,30	HST0787				E100787	0,623	160	160	✓	—	—	C/TOL	
50,0	40,0	4,00			0,50	1,00	1,00	1,00	HST3126				E013126	0,818	157	157	✓	—	—	C/TOL	
	50,0	2,00			0,30	0,30	0,30	0,30	HST3025	T15	E-505178			0,529	199	199	✓	—	—	C/TOL	
	50,0	5,00			0,50	1,00	1,00	1,00	HST3125				E013125	1,800	197	197	✓	—	—	C/TOL	
60,0	30,0	2,00			3,00	0,30	0,30	0,30	HST1367				5001367	0,485	176	176	✓	—	—	C/TOL	
	40,0	2,00			0,50	0,50	0,50	0,50	HST2386				E012386	0,529	198	198	✓	—	—	C/TOL	
	60,0	7,00			0,60	0,60	0,60	0,60	HST1253				E011253	2,136	238	238	✓	C	—	C/TOL	
70,0	60,0	6,00			1,00	1,00	1,00	1,00	HST2595				E012595	1,844	237	237	✓	C	C	C/TOL	
	70,0	2,00			0,30	0,30	0,30	0,30	HST0017	T17				0,610	229	229	✓	—	—	C/TOL	
	70,0	2,00			0,30	0,30	0,30	0,30	HST8930				E118930	0,745	279	279	✓	—	—		
80,0	40,0	2,00			0,30	0,30	0,30	0,30	HST0018	T18				0,637	239	239	✓	—	—	C/TOL	
	60,0	2,00			0,50	0,40	0,40	0,40	HST8996		E-18996			0,729	290	290	✓	—	—		dentado
	60,0	4,00			3,00	1,00	0,30	4,00	HST0009	T09				1,455	272	272	✓	—	—	C/TOL	
	80,0	3,00			0,30	0,30	0,30	0,30	HST0012	T12				1,271	319	319	✓	—	—	C/TOL	
	80,0	6,00			7,00	1,00	1,00	1,00	HST2749		E012749			2,549	311	311	✓	C	C		
93,0	80,0	6,40			8,00	0,50	0,50	0,50	HST8698				2038698	2,728	312	312	✓	—	—		
	48,0	3,00			3,00	0,30	0,30	0,30	HST3929				5003929	1,128	279	279	✓	—	—		
100,0	50,0	2,00			0,30	0,30	0,30	0,30	HST0014	T14				0,799	299	299	✓	—	—	C/TOL	
	52,0	2,00			0,50	0,50	0,50	0,50	HST1198				E011198	0,810	303	303	✓	—	—	C/TOL	
	52,0	2,00			0,30	0,30	0,30	0,30	HST2024		E-42024			0,810	304	304	✓	—	—	e/TOL	
	60,0	1,80			2,00	0,50	1,30	0,30	HST3149		E-13149			0,770	335	335	✓	—	—		dentado
	60,0	2,00			0,30	0,30	0,30	0,30	HST2552		E-372552			0,817	335	335	✓	—	—		estriado
	60,0	2,00			1,00	0,30	0,30	0,30	HST2123				E012123	0,853	318	318	✓	—	—	C/TOL	
	70,0	4,00			10,00	0,50	0,50	0,50	HST8891				2038891	1,908	331	331	✓	—	—	C/TOL	
	100,0	10,00			1,20	1,20	1,20	1,20	HST2811				E012811	5,127	396	396	✓	C	C	C/TOL	
110,0	100,0	10,00			1,00	1,00	1,00	1,00	HST2850				5002850	5,124	397	397	✓	C	C		
	45,0	2,00			2,00	0,50	1,50	0,30	HST3278		E-13278			0,794	326	326	✓	—	—		dentado
120,0	120,0	10,00			1,50	1,50	1,50	1,50	HST8619				HST8619	6,205	475	475	✓	C	C	C/TOL	



1.- Consultar siempre **lote mínimo y condiciones de suministro** para entrega en España

2.- Debido a las reducidas dimensiones de los **perfiles** producidos en la planta de **La Selva**, éstos pueden llevar **suplementos**; consulte siempre el precio para estos casos con su contacto habitual.

3.- En función de la **aleación**, algunas referencias pueden no ser fabricables, o bien es necesario **consultar viabilidad** técnica y condiciones de suministro con la **FÁBRICA DE EXTRUSIÓN**. Para otras aleaciones no reflejadas, será necesario consultar la condiciones técnicas con su contacto habitual:

- ✓ - **Sí es fabricable** en la aleación seleccionada.
- - **No es fabricable** en la aleación seleccionada.
- C** - **Consultar fabricación** del perfil con la aleación seleccionada.

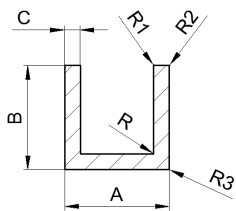
IMPORTANTE: Rogamos que incluyan siempre, en su pedido, nuestra referencia y se aseguren que, tanto las dimensiones como los radios, se ajustan a lo que necesitan (si fuera necesario podemos proporcionarles plano de detalle). En caso de no indicar nuestra referencia o indicar sólo las medidas generales, si no recibimos ninguna información adicional, el suministro se hará de acuerdo a las dimensiones mostradas en el catálogo y no se aceptarán reclamaciones.

PERFILES NORMALIZADOS

PERFILES EN DOBLE "T"
PERFIS EM DOBLE "T"
DOUBLE "T" SECTIONS
PERFIS EN DOUBLE "T"

[Volver al Índice](#)

DIMENSIONES (mm)									REF.	FÁBRICA DE EXTRUSIÓN				PESO (kg/m)	PER. (mm)		ALEACION ³			TOL.	OBSERVACIONES
A	B	C	D	E	R	R1	R2	R3		AV ¹	LR	LS ²	NAV		Ext.	Tot.	6060 6063	6005A 6106	6061 6082		
80,0	42,0	4,50	5,00		8,00	0,50	0,50		HST0578				2070578	2,335	297	297	✓	—	—	C/TOL	Espesor C variable
	60,0	6,00	6,00		6,00	2,00	2,00		HST0922				E010922	2,948	352	352	✓	C	C		Bases desiguales
	60,0	8,00	8,00		5,00	1,00	1,00		HST4019		M-4019			3,809	353	353	✓	C	C		
108,0	50,0	8,00	5,00		3,00	2,00	2,00		HST6006				2056006	3,404	394	394	✓	C	C	C/TOL	
A	B	C	D	E	R	R1	R2	R3	REF.	AV ¹	LR	LS ²	NAV	(kg/m)	Ext.	Tot.	6060 6063	6005A 6106	6061 6082	TOL.	OBSERVACIONES
DIMENSIONES (mm)									FÁBRICA DE EXTRUSIÓN				PESO	PER. (mm)		ALEACION ³					



1.- Consultar siempre lote mínimo y condiciones de suministro para entrega en España

2.- Debido a las reducidas dimensiones de los perfiles producidos en la planta de La Selva, éstos pueden llevar suplementos; consulte siempre el precio para estos casos con su contacto habitual.

3.- En función de la aleación, algunas referencias pueden no ser fabricables, o bien es necesario consultar viabilidad técnica y condiciones de suministro con la FÁBRICA DE EXTRUSIÓN. Para otras aleaciones no reflejadas, será necesario consultar las condiciones técnicas con su contacto habitual:

- ✓ - Si es fabricable en la aleación seleccionada.
- - No es fabricable en la aleación seleccionada.
- C - Consultar fabricación del perfil con la aleación seleccionada.

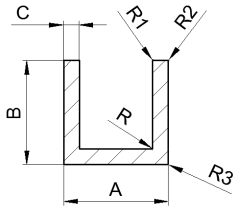
IMPORTANTE: Rogamos que incluyan siempre, en su pedido, nuestra referencia y se aseguren que, tanto las dimensiones como los radios, se ajustan a lo que necesitan (si fuera necesario podemos proporcionarles plano de detalle). En caso de no indicar nuestra referencia o indicar sólo las medidas generales, si no recibimos ninguna información adicional, el suministro se hará de acuerdo a las dimensiones mostradas en el catálogo y no se aceptarán reclamaciones.

PERFILES NORMALIZADOS

PERFILES EN "U"
PEFISEM "U"
"U" SECTIONS
PERFILSEN "U"

Volver al índice

DIMENSIONES (mm)										REF.	FÁBRICA DE EXTRUSIÓN				PESO (kg/m)	PER. (mm)		ALEACION ³			TOL.	OBSERVACIONES
A	B	C	D	E	R	R1	R2	R3	AV ¹		LR	LS ²	NAV	Ext.		Tot.	6060 6063	6005A 6106	6061 6082			
9,5	9,5	1,50			0,30	0,30	0,30	0,30	HST3094		1003094			0,103	53	53	✓	—	—	C/TOL		
10,0	10,0	1,50			0,50	0,75	0,75	2,00	HST3045			E-46000		0,104	54	54	✓	—	—	C/TOL		
11,0	11,0	1,30			0,30	0,30	0,30	0,30	HST3014	U14				0,106	62	62	✓	—	—	C/TOL		
12,0	12,0	2,00			0,30	0,30	0,30	0,30	HST3031	U31				0,173	67	67	✓	—	—	C/TOL		
14,2	42,0	2,80			2,00	1,40	1,40	0,50	HST2107			M-2107		0,750	182	182	✓	—	—	C/TOL		
14,6	20,0	1,10			0,30	0,30	0,30	0,30	HST0011	U11				0,156	106	106	✓	—	—	C/TOL		
15,0	10,0	1,50			0,60	0,60	0,60	0,60	HST1518			E-351518		0,130	67	67	✓	—	—			
	15,0	1,50			0,30	0,30	0,30	0,30	HST3023	U23		E-46012		0,170	86	86	✓	—	—	C/TOL		
	15,0	2,00			0,30	0,30	0,30	0,30	HST0194				E100955	0,221	86	86	✓	—	—	C/TOL		
	20,0	2,00			0,30	0,30	0,30	0,30	HST0326				E100326	0,275	105	105	✓	—	—	C/TOL		
16,0	20,0	2,00			1,00	0,30	1,00	2,00	HST5219				5005219	0,276	104	104	✓	—	—	C/TOL		
16,5	25,0	1,25			0,50	0,50	0,50	0,50	HST0034	U34				0,224	128	128	✓	—	—	C/TOL		
18,0	20,0	1,00			0,30	0,30	0,30	0,30	HST3003	U03				0,151	113	113	✓	—	—			
	30,0	1,20			0,30	0,30	0,30	0,30	HST3012	U12				0,245	153	153	✓	—	—	C/TOL		
	30,0	2,00			0,30	0,30	0,30	0,30	HST3038	U38		E-365542		0,399	151	151	✓	—	—	C/TOL		
20,0	10,0	1,50			0,50	0,50	0,50	0,50	HST0441				E200441	0,138	74	74	✓	—	—	C/TOL		
	20,0	1,10			0,30	0,30	0,30	0,30	HST3010	U10				0,171	117	117	✓	—	—	C/TOL		
	20,0	1,30			0,30	0,30	0,30	0,30	HST0016	U16			E900751	0,202	117	117	✓	—	—			
	20,0	1,50			0,30	0,30	0,30	0,30	HST3046			E-46027	E200617	0,231	116	116	✓	—	—	C/TOL		
	20,0	2,00			0,30	0,30	0,30	0,30	HST0509				E100509	0,311	116	116	✓	—	—	C/TOL		
	40,0	1,50			0,30	0,30	0,30	0,30	HST6171			E-356171		0,393	197	197	✓	—	—			
25,0	15,0	2,00			0,30	0,30	0,30	0,30	HST3044				E200044	0,275	106	106	✓	—	—	C/TOL		
	25,0	2,00			0,30	0,30	0,30	0,30	HST3037	U37			E100595	0,383	145	145	✓	—	—	C/TOL		
	35,0	2,00			0,20	0,50	0,50	0,50	HST9937				2069937	0,491	185	185	✓	—	—			
30,0	15,0	1,50			0,30	0,30	0,30	0,30	HST6018			2046018	E200680	0,231	117	117	✓	—	—	C/TOL		
	30,0	2,00			0,60	0,60	0,60	0,60	HST6971			E-306971		0,464	174	174	✓	C	—			
34,0	45,0	2,00			0,30	0,30	0,30	0,30	HST4236				5004236	0,648	243	243	✓	—	—	C/TOL		
36,0	35,0	2,20			0,30	0,30	0,30	0,30	HST1019	U19				0,603	207	207	✓	—	—	C/TOL		
40,0	15,0	1,50			0,30	0,30	0,30	0,30	HST0517				E300517	0,271	137	137	✓	—	—	C/TOL		
	20,0	1,50			0,60	0,60	0,60	0,60	HST0609			E-350609		0,311	155	155	✓	—	—			
	20,0	1,75			0,30	0,30	0,30	0,30	HST4007	U07				0,361	156	156	✓	—	—	C/TOL		
	20,0	2,00			0,60	0,60	0,60	0,60	HST7654			E-357654	E100957	0,410	156	156	✓	C	—			
	25,0	3,00			0,30	0,30	0,30	0,30	HST0264				E200264	0,680	174	174	✓	—	—	C/TOL		
	30,0	4,00			3,00	0,50	0,50	0,50	HST8622				2038622	1,002	188	188	✓	—	—			
40,0	40,0	4,00			3,00	0,25	0,25	0,25	0,25	HST0690			2070690	1,220	229	229	✓	—	—			
	40,0	4,00			0,60	0,60	0,60	0,60	HST1046	HST1046				1,209	230	230	✓	C	—	C/TOL		
	20,0	1,40			0,30	0,30	0,30	0,30	HST6021			E-46021		0,303	163	163	✓	—	—	C/TOL		
	41,5	1,50			0,30	0,30	0,30	0,30	HST0427				E100427	0,500	250	250	✓	—	—	C/TOL		
43,5	30,0	1,30			0,30	0,65	0,50	0,50	HST2401	CH2401				0,353	203	203	✓	—	—	C/TOL		
45,0	30,0	2,00			0,30	0,30	0,30	0,30	HST0029	U29			5000196	0,545	205	205	✓	—	—			
	25,0	2,00			0,30	0,30	0,30	0,30	HST0786				E100786	0,518	196	196	✓	—	—	C/TOL		
50,0	25,0	3,00			0,30	0,30	0,30	0,30	HST0197				5000197	0,761	194	194	✓	—	—	C/TOL		
	30,0	4,50			0,80	0,80	0,80	0,80	HST3036				E013036	1,226	209	209	✓	C	—	C/TOL		
	40,0	4,00			4,00	0,50	0,50	0,50	HST8620				2038620	1,335	247	247	✓	—	—	C/TOL		
	50,0	4,50			0,30	0,30	0,30	0,30	HST0934				E900934	1,715	291	291	✓	—	—	C/TOL		
60,0	20,0	2,00			5,00	0,30	0,30	0,30	HST0610				E700610	0,548	192	192	✓	—	—			
	25,0	3,00			0,50	0,50	0,50	0,50	HST1307				E011307	0,842	214	214	✓	—	—	C/TOL		
	30,0	4,00			0,30	0,30	0,30	0,30	HST0378				E100378	1,210	232	232	✓	—	—	C/TOL		
	30,0	5,00			0,30	0,30	0,30	0,30	HST4253			E-504253		1,485	230	230	✓	—	—			
	40,0	3,00			2,00	0,60	0,60	0,60	HST0048				2061793	1,089	271	271	✓	C	—	C/TOL		
	40,0	4,00			0,50	0,50	0,50	0,50	HST1649				E011649	1,426	270	270	✓	—	—	C/TOL		
	40,0	5,00			5,00	0,50	0,50	0,50	HST8617				2038617	1,782	264	264	✓	—	—	C/TOL		
	74,0	6,00			1,00	2,00	2,00	4,00	HST8122				HST8122	3,148	496	396	✓	C	C	C/TOL		
	62,0	110,0	3,00			1,50	0,50	1,00	0,50	HST5783				5005783	2,236	555	555	✓	—	—	C/TOL	
	63,0	32,0	3,00			2,00	0,50	0,50	0,50	HST0959				E900959	0,983	245	245	✓	—	—	C/TOL	
76,0	64,0	4,80			3,00	0,80	8,00	8,00	HST8050				2048050	2,456	389	389	✓	C	—			
	20,0	4,00			4,00	0,60	0,60	0,60	HST8375				2068375	1,227	227	227	✓	C	—			
80,0	40,0	3,00			1,00	1,00	1,00	1,00	HST2099				E012099	1,245	311	311	✓	C	C	C/TOL		
	40,0	4,00			0,60	0,60	0,60	0,60	HST0049	U49			E011286	1,641	310	310	✓	C	—	C/TOL		
	40,0	6,00			0,60	0,60	0,60	0,60	HST8613				2038613	2,397	306	306	✓	C	—	C/TOL		
	45,0	7,00			0,25	0,25	0,25	0,25	HST1534				2051534	2,948	325	325	✓	—	—			
90,0	40,0	3,00			0,50	0,50	0,50	0,50	HST6045			E-46045	E200994	1,332	334	334	✓	—	—	C/TOL		
	70,0	8,00			0,30	0,30	0,30	0,30	HST0248				E900248	4,666	448	448	✓	—	—	C/TOL		
	45,0	4,50			0,60	0,60	0,60	0,60	HST2469				E012469	2,198	370	370	✓	C	—	C/TOL		
	50,0	5,00			0,50	0,50	0,50	0,50	HST1648				E011648	2,565	388	388	✓	—	—	C/TOL		
100,0	50,0	5,00			5,00	0,50	0,50	0,50	HST1027	U27				2,593	384	384	✓	—	—	C/TOL		
	50,0	6,00			0,30	0,30	0,30	0,30	HST2792				5002792	3,045	388	388	✓	—	—	C/TOL		
	50,0	8,00			0,50	1,50	1,50	1,50	HST1508	HST1508			5003184	3,967	380	380	✓	—	—	C/TOL		
	50,0	10,00			10,0	0,50	0,50	0,50	HST9584			E-369584		4,975	370	370	✓	—	—			
	80,0	10,00			1,00	0,50	0,50	0,50	HST0395				E0									



1.- Consultar siempre **lote mínimo y condiciones de suministro** para entrega en España

2.- Debido a las reducidas dimensiones de los **perfiles** producidos en la planta de **La Selva**, éstos pueden llevar **suplementos**; consulte siempre el precio para estos casos con su contacto habitual.

3.- En función de la **aleación**, algunas referencias pueden no ser fabricables, o bien es necesario **consultar viabilidad** técnica y condiciones de suministro con la **FÁBRICA DE EXTRUSIÓN**. Para otras aleaciones no reflejadas, será necesario consultar las condiciones técnicas con su contacto habitual:

- ✓ - **Si es fabricable** en la aleación seleccionada.
- - **No es fabricable** en la aleación seleccionada.
- C - **Consultar fabricación** del perfil con la aleación seleccionada.

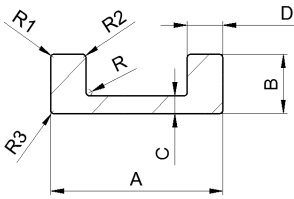
IMPORTANTE: Rogamos que incluyan siempre, en su pedido, nuestra referencia y se aseguren que, tanto las dimensiones como los radios, se ajustan a lo que necesitan (si fuera necesario podemos proporcionarles plano de detalle). En caso de no indicar nuestra referencia o indicar sólo las medidas generales, si no recibimos ninguna información adicional, el suministro se hará de acuerdo a las dimensiones mostradas en el catálogo y no se aceptarán reclamaciones.

PERFILES NORMALIZADOS

PERFILES EN "U"
PEFISEM "U"
"U" SECTIONS
PERFILSEN "U"

[Volver al índice](#)

DIMENSIONES (mm)										REF.	FÁBRICA DE EXTRUSIÓN				PESO (kg/m)	PER. (mm)		ALEACION ³			TOL.	OBSERVACIONES
A	B	C	D	E	R	R1	R2	R3	AV ¹		LR	LS ²	NAV	Ext.		Tot.	6060 6063	6005A 6106	6061 6082			
120,0	35,0	10,00			2,50	2,80	2,80	2,80	HST9180				2069180	4,567	352	352	✓	C	C			
	38,0	4,50			0,80	0,50	0,80	0,80	HST8592				2038592	2,333	391	391	✓	—	—	C/TOL		
	63,0	6,00			0,50	0,50	0,50	0,50	HST1650		E-46056		E011650	3,872	488	488	✓	—	—	C/TOL		
	63,0	6,00			1,00	0,80	0,80	5,00	HST4424		M-4424			3,857	483	483	✓	C	—			
125,0	63,0	6,00			1,00	0,80	5,00	5,00	HST2221				E012221	3,842	483	483	✓	C	—	C/TOL		
	50,0	8,00			0,30	0,30	0,30	0,30	HST3762		E-503762			4,622	442	442	✓	—	—			
130,0	50,0	8,00			4,00	0,60	0,60	12,0	HST7672				2047672	5,122	490	490	✓	C	—			
140,0	60,0	8,00			0,30	0,30	0,30	0,30	HST0477				E600477	2,930	491	491	✓	—	—	C/TOL		
	75,0	13,00			1,00	13,0	1,00	1,00	HST3124				E200124	8,420	570	570	✓	C	C	C/TOL		
150,0	50,0	4,50			0,30	0,30	0,30	0,30	HST2205		E-502205		2051890	4,355	521	521	✓	—	—	C/TOL		
152,4	57,2	6,35			0,30	0,30	0,30	0,30	HST1651				E011651	8,100	618	618	✓	C	C	C/TOL		
160,0	80,0	10,00			1,00	1,00	1,00	1,00	E-60079		E-60079			12,393	765	765	✓	C	—	C/TOL		
200,0	100,0	12,00			12,00	0,60	0,60	0,60	E-60079		E-60079			12,393	765	765	✓	C	—	C/TOL		



1.- Consultar siempre **lote mínimo y condiciones de suministro** para entrega en España

2.- Debido a las reducidas dimensiones de los **perfiles** producidos en la planta de **La Selva**, éstos pueden llevar **suplementos**; consulte siempre el precio para estos casos con su contacto habitual.

3.- En función de la **aleación**, algunas referencias pueden no ser fabricables, o bien es necesario **consultar viabilidad** técnica y condiciones de suministro con la **FÁBRICA DE EXTRUSIÓN**. Para otras aleaciones no reflejadas, será necesario consultar la condiciones técnicas con su contacto habitual:

- ✓ - Si es fabricable en la aleación seleccionada.
- - No es fabricable en la aleación seleccionada.
- C - Consultar fabricación del perfil con la aleación seleccionada.

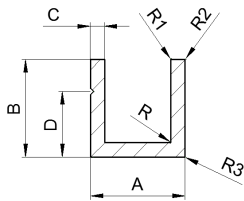
IMPORTANTE: Rogamos que incluyan siempre, en su pedido, nuestra referencia y se aseguren que, tanto las dimensiones como los radios, se ajustan a lo que necesitan (si fuera necesario podemos proporcionarles plano de detalle). En caso de no indicar nuestra referencia o indicar sólo las medidas generales, si no recibimos ninguna información adicional, el suministro se hará de acuerdo a las dimensiones mostradas en el catálogo y no se aceptarán reclamaciones.

PERFILES NORMALIZADOS

PERFILES EN "U"
PERFIS EM "U" ESPESSURA VARIÁVEL
"U" SECTIONS
PERFILSEN "U"

[Volver al Índice](#)

DIMENSIONES (mm)										REF.	FÁBRICA DE EXTRUSIÓN				PESO (kg/m)	PER. (mm)		ALEACION ³			TOL.	OBSERVACIONES
A	B	C	D	E	R	R1	R2	R3	AV ¹		LR	LS ²	NAV	Ext.		Tot.	6060 6063	6005A 6106	6061 6082			
17,0	5,7	1,70	3,50		0,30	0,30	0,30	0,30	HST4003	VU03				0,153	52	52	✓	—	—	C/TOL		
24,9	25,0	2,50	2,40		0,30	0,30	0,30	0,30	HST1958			5001958		0,465	145	145	✓	—	—	C/TOL		
31,0	50,0	5,00	4,00		2,00	2,00	2,00	0,50	HST3026			E600026		1,385	247	247	✓	—	—	C/TOL	alas redondas	
31,2	47,0	4,80	3,20		1,00	1,60	1,60	1,00	HST2140		M-2140			1,126	236	236	✓	C	C	C/TOL	alas redondas	
35,0	35,0	4,00	6,20		0,30	0,30	1,20	1,20	HST1621			5001621		1,406	198	198	✓	—	—	C/TOL		
A	B	C	D	E	R	R1	R2	R3	REF.	AV ¹	LR	LS ²	NAV	(kg/m)	Ext.	Tot.	6060 6063	6005A 6106	6061 6082	TOL.	OBSERVACIONES	
DIMENSIONES (mm)										FÁBRICA DE EXTRUSIÓN				PESO	PER. (mm)		ALEACION ³			TOL.	OBSERVACIONES	



- 1.- Consultar siempre **lote mínimo y condiciones de suministro** para entrega en España
- 2.- Debido a las reducidas dimensiones de los **perfiles** producidos en la planta de **La Selva**, éstos pueden llevar **suplementos**; consulte siempre el precio para estos casos con su contacto habitual.
- 3.- En función de la **aleación**, algunas referencias pueden no ser fabricables, o bien es necesario **consultar viabilidad** técnica y condiciones de suministro con la **FÁBRICA DE EXTRUSIÓN**. Para otras aleaciones no reflejadas, será necesario consultar la condiciones técnicas con su contacto habitual:

- ✓ - **Si es fabricable** en la aleación seleccionada.
- - **No es fabricable** en la aleación seleccionada.
- C** - **Consultar fabricación** del perfil con la aleación seleccionada.

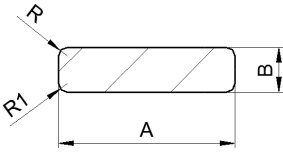
IMPORTANTE: Rogamos que incluyan siempre, en su pedido, nuestra referencia y se aseguren que, tanto las dimensiones como los radios, se ajustan a lo que necesitan (si fuera necesario podemos proporcionarles plano de detalle). En caso de no indicar nuestra referencia o indicar sólo las medidas generales, si no recibimos ninguna información adicional, el suministro se hará de acuerdo a las dimensiones mostradas en el catálogo y no se aceptarán reclamaciones.

PERFILES NORMALIZADOS

PERFILES EN "U" CON MARCA
PERFISEM "U" COM VINCOS LATERAIS
"U" SECTIONS
PERFILSEN "U"

[Volver al Índice](#)

DIMENSIONES (mm)										REF.	FÁBRICA DE EXTRUSIÓN				PESO (kg/m)	PER. (mm)		ALEACION ³			TOL.	OBSERVACIONES
A	B	C	D	E	R	R1	R2	R3	AV ¹		LR	LS ²	NAV	Ext.		Tot.	6060 6063	6005A 6106	6061 6082			
10,1	13,0	1,65	6,50		0,30	1,65	1,65	0,30	HST1024	U24				0,144	67	67	✓	—	—	C/TOL		
18,9	21,0	1,75	10,50		0,30	0,30	0,30	2,00	HST3242				5003242	0,266	117	117	✓	—	—	C/TOL		
62,0	80,0	6,00	48,50		7,00	1,00	1,00	5,00	HST4425		M-4425		E900928	3,426	422	422	✓	C	C	C/TOL		
A	B	C	D	E	R	R1	R2	R3	REF.	AV ¹	LR	LS ²	NAV	(kg/m)	Ext.	Tot.	6060 6063	6005A 6106	6061 6082	TOL.	OBSERVACIONES	
DIMENSIONES (mm)										FÁBRICA DE EXTRUSIÓN				PESO	PER. (mm)		ALEACION ³					



- 1.- Consultar siempre **lote mínimo y condiciones de suministro** para entrega en España
- 2.- Debido a las reducidas dimensiones de los **perfiles** producidos en la planta de **La Selva**, éstos pueden llevar **suplementos**; consulte siempre el precio para estos casos con su contacto habitual.
- 3.- En función de la **aleación**, algunas referencias pueden no ser fabricables, o bien es necesario **consultar viabilidad** técnica y condiciones de suministro con la **FÁBRICA DE EXTRUSIÓN**. Para otras aleaciones no reflejadas, será necesario consultar las condiciones técnicas con su contacto habitual:
 - ✓ - **Sí es fabricable** en la aleación seleccionada.
 - - **No es fabricable** en la aleación seleccionada.
 - C - **Consultar fabricación** del perfil con la aleación seleccionada.

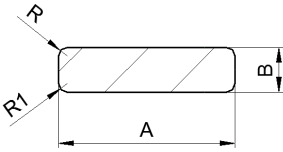
PERFILES NORMALIZADOS

**PLETINAS
BARRAS
FLAT BARS
MEPLATS**

IMPORTANTE: Rogamos que incluyan siempre, en su pedido, nuestra referencia y se aseguren que, tanto las dimensiones como los radios, se ajustan a lo que necesitan (si fuera necesario podemos proporcionarles plano de detalle). En caso de no indicar nuestra referencia o indicar sólo las medidas generales, si no recibimos ninguna información adicional, el suministro se hará de acuerdo a las dimensiones mostradas en el catálogo y no se aceptarán reclamaciones.

[Volver al Índice](#)

DIMENSIONES (mm)									REF.	FÁBRICA DE EXTRUSIÓN				PESO (kg/m)	PER. (mm)		ALEACION ³			TOL.	OBSERVACIONES
A	B	C	D	E	R	R1	R2	R3		AV ¹	LR	LS ²	NAV		Ext.	Tot.	6060 6063	6005A 6106	6061 6082		
12,0	2,0				0,80	0,80			HST7480		1047480			0,063	27	27	✓	—	—	C/TOL	
	10,0				0,30	1,00			HST2089			5002089		0,303	44	44	✓	—	—	C/TOL	
14,0	2,0				0,40	0,40			HST6010		HST6010			0,076	31	31	✓	—	—		
	3,0				0,23	0,23			HST4603		1054603			0,121	36	36	✓	—	—		
15,0	3,0				0,60	0,60			HST3074	B74	1050383			0,121	35	35	✓	C	—	C/TOL	
	4,0				0,50	0,50			HST9068			2039068		0,161	37	37	✓	—	—	C/TOL	
	5,0				0,30	0,30			HST0073	B73		E100553		0,202	40	40	✓	—	—		
16,0	8,0				0,30	0,30			HST0043	B43				0,345	48	48	✓	—	—		
	2,0				0,30	0,30			HST6623		ITH6623			0,163	44	44	✓	—	—	C/TOL	
20,0	2,5				0,30	0,30			HST4046	B46				0,135	45	45	✓	—	—		
	3,0				0,30	0,30			HST1021	B04	E-41021			0,162	46	46	✓	—	—	C/TOL	
	4,0				0,60	0,60			HST3005	B05		E100085		0,216	48	48	✓	—	—	C/TOL	
	4,0				1,00	1,00			HST1099		E-41099			0,214	48	48	✓	—	—	C/TOL	
	5,0				0,60	0,60			HST6011	B14		HST6011	E100619	0,270	49	49	✓	—	—	C/TOL	
	6,0				0,30	0,30			HST6645				2056645	0,324	52	52	✓	—	—	C/TOL	
	8,0				0,50	0,50			HST0075	B75				0,432	56	56	✓	—	—		
23,0	10,0				0,30	0,30			HST1020			E100612		0,540	60	60	✓	—	—		
	16,0				0,30	0,30			HST1089		E-41089			0,864	72	72	✓	—	—		
	2,5				0,30	0,30			HST3058	B58				0,154	51	51	✓	—	—	C/TOL	
	4,0				0,30	0,30			HST8745			2068745		0,267	57	57	✓	—	—		
	2,5				0,30	0,30			HST4045	B45				0,169	55	55	✓	—	—		
24,7	3,0				0,50	0,50			HST4006	B06				0,202	56	56	✓	—	—	C/TOL	
	4,0				0,60	0,60			HST3350		E-350127			0,269	57	57	✓	—	—		
	5,0				0,30	0,30			HST1086			E100086		0,338	60	60	✓	—	—	C/TOL	
	10,0				0,30	0,30			HST3080	B80				0,675	69	69	✓	—	—	C/TOL	
25,0	12,0				0,30	0,30			HST0250			E100250		0,810	74	74	✓	—	—	C/TOL	
	15,0				0,30	0,30			HST0969			E100969		1,012	80	80	✓	—	—	C/TOL	
	2,0				0,60	0,60			HST3035	B35				0,162	64	64	✓	C	—	C/TOL	
	3,0				0,30	0,30			HST3009	B09		2041044	E100268	0,243	66	66	✓	—	—		
	4,0				0,30	0,30			HST0486			2041045	E100788	0,324	68	68	✓	—	—	C/TOL	
	5,0				0,30	0,30			HST3071	B71	E-41046		E100620	0,405	69	69	✓	—	—		
	6,0				0,50	0,50			HST9025		E-339025 E-41047		E100183	0,485	71	71	✓	—	—	C/TOL	
	8,0				0,30	0,30			HST0789				E100789	0,648	76	76	✓	—	—	C/TOL	
	10,0				0,30	0,30			HST3072	B72			E100383	0,810	80	80	✓	—	—		
	15,0				0,30	0,30			HST1040				E600797	1,215	90	90	✓	—	—		
30,0	20,0				0,30	0,30			HST6648			2056648		1,620	100	100	✓	—	—		
	3,5				0,30	0,30			HST3065	B165				0,287	68	68	✓	—	—		
	12,7				0,30	0,30			HST3064	B164				1,042	86	86	✓	—	—		
33,4	16,0			0,30	0,30			HST3063	B163				1,443	98	98	✓	—	—			
34,0	10,0				0,70	0,70			HST8410	HST8410				0,917	87	87	✓	—	—		
	4,0				0,20	0,20			HST0947			1000947		0,378	78	78	✓	—	—	C/TOL	
35,0	5,0				0,50	0,50			HST3621				E100621	0,472	80	80	✓	—	—	C/TOL	
	4,0				0,50	0,50			HST0323				E100323	0,378	78	78	✓	—	—	C/TOL	
	8,0				0,30	0,30			HST0857			2041053	E010857	0,756	86	86	✓	—	—	C/TOL	
37,0	15,0				0,50	0,50			HST1091		E-41091			1,418	99	99	✓	—	—		
	3,2				1,00	1,00			HST1331				2051331	0,317	79	79	✓	C	C	C/TOL	
	2,0				0,50	0,50			HST1033				E300033	0,216	84	84	✓	—	—	C/TOL	
40,0	2,5				0,30	0,30			HST1107		E-41107			0,270	85	85	✓	—	—		
	3,0				0,30	0,30			HST1055	B109			E100988	0,324	86	86	✓	—	—		
	4,0				0,60	0,60			HST4010	B10			E100543	0,432	88	88	✓	C	—	C/TOL	
	5,0				0,30	0,30			HST0622		E-41058			0,540	90	90	✓	—	—	C/TOL	
	6,0				1,00	1,00			HST0181				E100181	0,648	92	92	✓	C	C	C/TOL	
	6,0				0,50	0,50			HST0090	B90				0,648	92	92	✓	—	—		
	7,0				3,00	3,00			HST3095	B95				0,735	89	89	✓	—	—	C/TOL	
	8,0				0,60	0,60			HST4033	B33	E-41061		E100365	0,864	96	96	✓	—	—	C/TOL	
	10,0				0,60	0,60			HST3070	B70	E-350325	2041054	E100182	1,079	99	99	✓	—	—		
	12,0				0,30	0,30			HST0180		E-41085		E100180	1,296	104	104	✓	—	—	C/TOL	
	13,5				0,30	0,30			HST3085	B85				1,458	107	107	✓	—	—		
	15,0				0,50	0,50			HST2288				E012288	1,620	108	108	✓	—	—	C/TOL	
44,6	20,0				0,30	0,30			HST3087	B87	E-500121			2,160	120	120	✓	—	—		
	26,0				0,30	0,30			HST2116				5002116	2,808	132	132	✓	—	—	C/TOL	
	4,0				1,00	1,00			HST1332				2051332	0,479	95	95	✓	C	C	C/TOL	
	45,0	6,0			0,60	0,60			HST1717	HST1717				0,728	101	101	✓	—	—	C/TOL	
	48,0	4,0			2,00	2,00			HST2154				2052154	0,509	101	101	✓	C	C		
	3,0				0,30	0,30			HST3498		E-503498 E-41070		E100400	0,405	106	106	✓	—	—	C/TOL	
	5,0				0,50	0,50			HST3084	B84		2041071		0,675	110	110	✓	—	—	C/TOL	
50,0	5,0				1,00	1,00			HST0269				E100269	0,675	110	110	✓	C	C	C/TOL	
	6,0				0,30	0,30			HST3049	B49				0,810	112	112	✓	—	—		
	8,0																				



- 1.- Consultar siempre **lote mínimo y condiciones de suministro** para entrega en España
- 2.- Debido a las reducidas dimensiones de los **perfiles** producidos en la planta de **La Selva**, éstos pueden llevar **suplementos**; consulte siempre el precio para estos casos con su contacto habitual.
- 3.- En función de la **aleación**, algunas referencias pueden no ser fabricables, o bien es necesario **consultar viabilidad** técnica y condiciones de suministro con la **FÁBRICA DE EXTRUSIÓN**. Para otras aleaciones no reflejadas, será necesario consultar las condiciones técnicas con su contacto habitual:
 - ✓ - **Sí es fabricable** en la aleación seleccionada.
 - - **No es fabricable** en la aleación seleccionada.
 - C - **Consultar fabricación** del perfil con la aleación seleccionada.

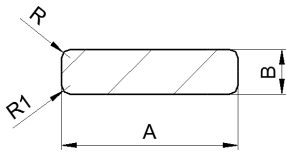
PERFILES NORMALIZADOS

**PLETINAS
BARRAS
FLAT BARS
MEPLATS**

IMPORTANTE: Rogamos que incluyan siempre, en su pedido, nuestra referencia y se aseguren que, tanto las dimensiones como los radios, se ajustan a lo que necesitan (si fuera necesario podemos proporcionarles plano de detalle). En caso de no indicar nuestra referencia o indicar sólo las medidas generales, si no recibimos ninguna información adicional, el suministro se hará de acuerdo a las dimensiones mostradas en el catálogo y no se aceptarán reclamaciones.

[Volver al Índice](#)

DIMENSIONES (mm)									REF.	FÁBRICA DE EXTRUSIÓN				PESO (kg/m)	PER. (mm)		ALEACION ³			TOL.	OBSERVACIONES
A	B	C	D	E	R	R1	R2	R3		AV ¹	LR	LS ²	NAV		Ext.	Tot.	6060 6063	6005A 6106	6061 6082		
50,0	15,0				0,30	0,30			HST0777		E-41068		E600777	2,025	130	130	✓	—	—	C/TOL	
	20,0				0,50	0,50			HST0371				E100371	2,700	140	140	✓	—	—	C/TOL	
	25,0				2,00	2,00			HST1277				2051277	3,378	147	147	✓	C	C		
50,0	25,0				0,30	0,30			HST4038		E-41069			3,375	150	150	✓	—	—	C/TOL	
	30,0				1,00	1,00			HST0339				E100339	4,050	160	160	✓	C	C	C/TOL	
52,0	20,0				16,0	16,0			HST4026	B26				2,687	133	133	✓	—	—		
	3,0				0,60	0,60			HST0394		E-350394		E300039	0,486	126	126	✓	C	—	C/TOL	
60,0	4,0				0,30	0,30			HST9203				E300032	0,648	127	127	✓	—	—	C/TOL	
	5,0				0,80	0,80			HST1278		E-351278		E100341	0,809	129	129	✓	C	—		
	6,0				0,30	0,30			HST1426				E011426	0,972	131	131	✓	—	—		
	8,0				0,60	0,60			HST0067	B67	E-501023		E100983	1,296	136	136	✓	—	—		
	10,0				0,30	0,30			HST0068	B68	E-41073			1,620	140	140	✓	—	—		
	10,0				1,50	1,50			HST3092				E900092	1,615	137	137	✓	C	C	C/TOL	
	12,0				1,00	1,00			HST0195				E200195	1,944	144	144	✓	C	C	C/TOL	
	15,0				0,50	0,50			HST4042				2039242	2,430	150	150	✓	—	—		
	20,0				0,30	0,30			HST0753				5000753	3,240	160	160	✓	—	—	C/TOL	
	30,0				0,60	0,60			HST9164				2039164	4,859	179	179	✓	C	—	C/TOL	
60,2	24,2				1,00	1,00			HST1473	HST1473			3,931	167	167	✓	—	—	C/TOL		
63,0	12,0				0,30	0,30			HST8516			HST8516	2,401	150	150	✓	—	—	C/TOL		
65,0	15,0				0,30	0,30			HST0291				E100291	2,632	160	160	✓	—	—	C/TOL	
	5,0				0,30	0,30			HST0790				E100790	0,945	150	150	✓	—	—	C/TOL	
	7,0				1,00	1,00			HST8808				HST8808	1,320	152	152	✓	C	C	C/TOL	
70,0	10,0				0,50	0,50			HST5288		E-41100		2065288	1,889	159	159	✓	—	—		
	20,0				0,50	0,50			HST5289				2065289	3,779	179	179	✓	—	—		
	2,5				0,50	0,50			HST4004	B104				0,506	155	155	✓	—	—	C/TOL	
75,0	15,0				0,30	0,30			HST0322				E100322	3,037	180	180	✓	—	—	C/TOL	
	5,0				0,60	0,60			HST1282				E100213	1,080	170	170	✓	C	—		
	8,0				0,60	0,60			HST0139		E-41082 E 503588		E100248	1,727	175	175	✓	C	—		
	10,0				0,60	0,60			HST0050	B50	E-351289 E-41081		E100179	2,159	179	179	✓	—	—		
80,0	15,0				0,60	0,60			HST6226		E-41108		2056226	3,239	190	190	✓	C	—		
	20,0				1,00	1,00			HST9184				2039184	4,318	198	198	✓	C	C		
	30,0				0,30	0,30			HST0126				E200126	6,480	220	220	✓	—	—	C/TOL	
	10,0				1,00	1,00			HST1109				E141109	2,430	200	200	✓	C	C	C/TOL	
90,0	10,0				0,30	0,30			HST1084		E-41084			2,484	204	204	✓	—	—	C/TOL	
	3,0				0,30	0,30			HST3056	B56	E-41115			0,810	206	206	✓	—	—		
100,0	5,0				0,30	0,30			HST0279			2041002	E100279	1,350	210	210	✓	—	—	C/TOL	
	6,0				1,00	1,00			HST2556				E012556	1,617	210	210	✓	—	—	C/TOL	
	8,0				1,00	1,00			HST0933				E100933	2,160	216	216	✓	C	C	C/TOL	
	8,0				0,50	0,50			HST0078	B78	E-41113			2,160	216	216	✓	—	—		
	10,0				1,00	1,00			HST0265				E100265	2,700	220	220	✓	C	C	C/TOL	
	10,0				0,30	0,30			HST4023	B23	E-41000			2,700	219	219	✓	—	—	C/TOL	
	12,0				0,30	0,30			HST2306				E300159	3,240	224	224	✓	—	—	C/TOL	
	15,0				0,30	0,30			HST0051	B51	E-41001		2050128	4,050	230	230	✓	—	—		
110,0	20,0				0,80	0,80			HST0915				E300915	5,400	240	240	✓	C	—	C/TOL	
	5,0				0,30	0,30			HST0161	B161				1,485	230	230	✓	—	—	C/TOL	
117,0	2,0				0,50	0,50			HST2529				E012529	0,632	237	237	✓	—	—	C/TOL	
	10,0				0,30	0,30			HST3088	B88			E200935	3,240	260	260	✓	—	—	C/TOL	
	10,0				1,50	1,50			HST3351		E-19118			3,240	260	260	✓	C	C	C/TOL	
120,0	10,0				1,60	1,60			HST1292				2051292	3,234	257	257	✓	C	C		
	12,0				6,00	6,00			HST9710		E-19710			3,800	254	254	✓	C	C		
	15,0				0,25	0,25			HST3052	B52				4,878	270	270	✓	—	—		
	15,0				1,50	1,50			HST8788				HST8788	4,855	267	267	✓	C	C	C/TOL	
	20,0				0,30	0,30			HST2204		E-502204			6,480	280	280	✓	—	—	C/TOL	
125,0	20,0				0,30	0,30		HST1010		E-41010			6,750	290	290	✓	—	—	C/TOL		
130,0	15,0				0,30	0,30			HST3122				E200122	5,265	290	290	✓	—	—	C/TOL	
	10,0				0,30	0,30			HST3326				E400326	3,780	300	300	✓	—	—	C/TOL	
140,0	20,0				1,00	1,00			HST2456				E012456	7,555	318	318	✓	C	C	C/TOL	
	3,0				0,60	0,60			HST3763		E-41116		2063763	1,214	305	305	✓	—	—		
150,0	4,0				1,00	1,00			HST1255				E011255	1,617	306	306	✓	C	C	C/TOL	
	5,0				0,60	0,60			HST9197				E119197	2,025	309	309	✓	—	—		
	8,0				0,30	0,30			HST1287				E011287	3,240	316	316	✓	—	—	C/TOL	
	10,0				1,50	1,50			HST1095		E-41095		E011387	4,047	318	318	✓	C	C	C/TOL	
	10,0				1,50	1,50			HST1767				E011767	4,047	318	318	✓	C	C	C/TOL	
	12,0				2,00	2,00			HST3136				E013136	4,851	321	321	✓	C	C	C/TOL	
	15,0				0,30	0,30			HST5024				B000024	6,075	330	330	✓	—	—		
	15,0				1,40	1,40			HST8499				HST8499	6,070	328	328	✓	C	C		
	30,0				1,20	1,20			HST0335				E100335	12,150	360	360	✓	C	C	C/TOL	
	160,																				



1.- Consultar siempre **lote mínimo y condiciones de suministro** para entrega en España

2.- Debido a las reducidas dimensiones de los **perfiles** producidos en la planta de **La Selva**, éstos pueden llevar **suplementos**; consulte siempre el precio para estos casos con su contacto habitual.

3.- En función de la **aleación**, algunas referencias pueden no ser fabricables, o bien es necesario **consultar viabilidad** técnica y condiciones de suministro con la **FÁBRICA DE EXTRUSIÓN**. Para otras aleaciones no reflejadas, será necesario consultar la condiciones técnicas con su contacto habitual:

- ✓ - **Sí es fabricable** en la aleación seleccionada.
- - **No es fabricable** en la aleación seleccionada.
- C** - **Consultar fabricación** del perfil con la aleación seleccionada.

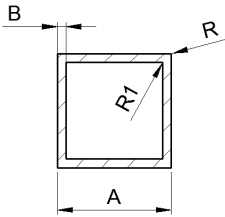
IMPORTANTE: Rogamos que incluyan siempre, en su pedido, nuestra referencia y se aseguren que, tanto las dimensiones como los radios, se ajustan a lo que necesitan (si fuera necesario podemos proporcionarles plano de detalle). En caso de no indicar nuestra referencia o indicar sólo las medidas generales, si no recibimos ninguna información adicional, el suministro se hará de acuerdo a las dimensiones mostradas en el catálogo y no se aceptarán reclamaciones.

PERFILES NORMALIZADOS

PLETINAS
BARRAS
FLAT BARS
MEPLATS

[Volver al Índice](#)

DIMENSIONES (mm)									REF.	FÁBRICA DE EXTRUSIÓN				PESO (kg/m)	PER. (mm)		ALEACION ³			TOL.	OBSERVACIONES
A	B	C	D	E	R	R1	R2	R3		AV ¹	LR	LS ²	NAV		Ext.	Tot.	6060 6063	6005A 6106	6061 6082		
200,0	6,0				3,00	3,00			HST2702				E012702	3,218	407	407	✓	C	C	C/TOL	
	12,0				0,30	0,30			HST0974				E300974	6,480	424	424	✓	—	—	C/TOL	
	15,0				1,20	1,20			HST1768				E011768	8,097	428	428	✓	C	C	C/TOL	
	15,0				0,50	0,50			HST1094		E-41094			8,100	430	430	✓	—	—	C/TOL	
	20,0				0,30	0,30			HST1111		E-41111			10,800	440	440	✓	—	—	C/TOL	
A	B	C	D	E	R	R1	R2	R3	REF.	AV ¹	LR	LS ²	NAV	(kg/m)	Ext.	Tot.	6060 6063	6005A 6106	6061 6082	TOL.	OBSERVACIONES
DIMENSIONES (mm)									FÁBRICA DE EXTRUSIÓN				PESO	PER. (mm)		ALEACION ³					



1.- Consultar siempre **lote mínimo y condiciones de suministro** para entrega en España

2.- Debido a las reducidas dimensiones de los **perfiles** producidos en la planta de **La Selva**, éstos pueden llevar **suplementos**; consulte siempre el precio para estos casos con su contacto habitual.

3.- En función de la **aleación**, algunas referencias pueden no ser fabricables, o bien es necesario **consultar viabilidad** técnica y condiciones de suministro con la **FÁBRICA DE EXTRUSIÓN**. Para otras aleaciones no reflejadas, será necesario consultar las condiciones técnicas con su contacto habitual:

- ✓ - Si es fabricable en la aleación seleccionada.
- - No es fabricable en la aleación seleccionada.
- C - Consultar fabricación del perfil con la aleación seleccionada.

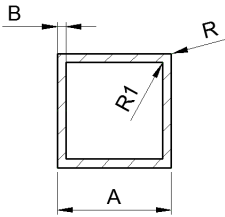
IMPORTANTE: Rogamos que incluyan siempre, en su pedido, nuestra referencia y se aseguren que, tanto las dimensiones como los radios, se ajustan a lo que necesitan (si fuera necesario podemos proporcionarles plano de detalle). En caso de no indicar nuestra referencia o indicar sólo las medidas generales, si no recibimos ninguna información adicional, el suministro se hará de acuerdo a las dimensiones mostradas en el catálogo y no se aceptarán reclamaciones.

PERFILES NORMALIZADOS

TUBOS CUADRADOS
TUBOS QUADRADOS
SQUARE TUBES
TUBES CARRÉS

[Volver al Índice](#)

DIMENSIONES (mm)									REF.	FÁBRICA DE EXTRUSIÓN				PESO (kg/m)	PER. (mm)		ALEACION ³			TOL.	OBSERVACIONES
A	B	C	D	E	R	R1	R2	R3		AV ¹	LR	LS ²	NAV		Ext.	Tot.	6060 6063	6005A 6106	6061 6082		
15,0	1,5				0,60	0,60			HST0469				2050469	0,219	60	108	✓	—	—		
	1,0				0,25	0,25			HST1225	Q25				0,162	63	118	✓	—	—	C/TOL	
	1,1				0,30	0,30			HST3034			2043034		0,170	64	120	✓	—	—		
16,0	1,3				0,60	0,60			HST8963				2038963	0,199	63	116	✓	—	—	C/TOL	
	1,3				0,30	0,30			HST1620				E551620	0,206	64	118	✓	—	—	C/TOL	
	1,5				0,30	0,30			HST1244	Q44			E551575	0,235	64	115	✓	—	—		
19,0	1,5				0,30	0,30			HST1201	Q01				0,284	76	139	✓	—	—		
	1,1				0,30	0,30			HST3001		E-43001			0,215	80	152	✓	—	—		
	1,3				0,30	0,30			HST1229	Q29	E-43002		E551598	0,262	80	149	✓	—	—		
20,0	1,5				0,50	0,50			HST1218	Q18	E-43003		E555056	0,300	80	148	✓	—	—	C/TOL	
	1,5				2,50	1,00			HST2255	Q55				0,288	76	142	✓	—	—	C/TOL	
	2,0				0,60	0,60			HST1202	Q02	E-500489		E555054	0,389	80	143	✓	—	—	C/TOL	
22,0	3,0				0,25	0,25			HST1240	Q40				0,551	80	135	✓	—	—	C/TOL	
	2,0				0,30	0,30			HST5876				E555876	0,432	88	160	✓	—	—		
	1,1				0,30	0,30			HST1136		E-43036			0,272	100	192	✓	—	—		
25,0	1,3				0,30	0,30			HST1628				E551628	0,333	100	190	✓	—	—	C/TOL	
	1,5				0,60	0,60			HST1222	Q22	E-43007		E555553	0,380	100	187	✓	—	—		
	1,8				0,25	0,25			HST1203	Q03				0,451	100	185	✓	—	—	C/TOL	
28,0	2,0				0,60	0,60			HST1243	Q43	E-43033		E555055	0,499	99	182	✓	—	C		
	3,0				3,00	0,30			HST2837		E-502837			0,691	95	171	✓	C	—	C/TOL	
	1,3				4,00	2,70			HST7903	CB7903				0,363	110	205	✓	—	—	C/TOL	ondas hacia el exterior
30,0	1,3				0,30	0,30			HST1224	Q24	E-43010			0,403	120	229	✓	—	—	C/TOL	
	1,5				0,30	0,30			HST1440		E-43061		E551440	0,462	120	228	✓	—	—	C/TOL	
	1,8				0,60	0,60			HST1219	Q19				0,548	120	225	✓	—	—	C/TOL	
30,0	2,0				0,30	0,30			HST1245	Q45	E-43013 E-360634		E555171	0,605	120	223	✓	—	—	C/TOL	
	2,2				0,25	0,25			HST1228	Q28				0,641	115	216	✓	—	—	C/TOL	
	2,5				0,30	0,30			HST1441				E551441	0,743	119	219	✓	—	—	C/TOL	
31,0	3,0				0,70	0,70			HST4108				E554108	0,875	120	216	✓	C	—	C/TOL	
	3,0				0,30	0,30			HST1137		E-43037			0,875	120	216	✓	—	—	C/TOL	
	3,0				1,00	1,00			HST8322				E558322	0,875	118	213	✓	C	C	C/TOL	
35,0	2,5				3,50	1,00			HST4591				E554591	0,743	118	220	✓	C	C		
	1,3				0,60	0,60			HST0030				2053872	0,473	139	268	✓	—	—	C/TOL	
	1,4				0,30	0,30			HST1138		E-43038			0,508	139	267	✓	—	—	C/TOL	
40,0	1,5				0,50	0,50			HST5250				E555250	0,543	140	268	✓	—	—		
	2,0				0,50	0,50			HST6937		E-43015		E556937	0,713	139	262	✓	—	—		
	1,2				0,50	0,50			HST4165		E-43039		E554065	0,503	160	310	✓	—	—	C/TOL	
40,0	1,3				0,60	0,60			HST1230	Q30	E-43016		E551617	0,544	159	308	✓	—	—	C/TOL	
	1,4				0,30	0,30			HST3017		E-43017			0,584	160	309	✓	—	—		
	1,5				0,60	0,60			HST1206	Q06	E-43067		E555249	0,624	159	306	✓	—	—	C/TOL	
40,0	2,0				0,50	0,50			HST1238	Q38	E-43019		E555034	0,821	159	302	✓	—	—	C/TOL	
	2,0				2,00	2,00			HST6718				E556718	0,821	156	297	✓	C	—	C/TOL	
	2,0				4,00	2,00			HST3179		HST3179			0,791	153	294	✓	C	—	C/TOL	
45,0	2,5				0,30	0,30			HST1236	Q36			E556925	1,010	160	300	✓	—	—	C/TOL	
	2,5				4,50	2,00			HST6320		E-6320			0,975	152	289	✓	C	C		
	3,0				0,50	0,50			HST8517	Q37	E-43020			1,199	155	290	✓	—	—	C/TOL	
50,0	3,0				1,00	1,00			HST5212				E555212	1,199	159	294	✓	C	C	C/TOL	
	4,0				0,50	0,50			HST6932		E-43071		E556932	1,555	159	286	✓	—	—	C/TOL	
	4,0				2,00	2,00			HST1259	Q59				1,546	157	284	✓	C	C	C/TOL	
50,0	1,2				0,30	0,30			HST1121		E-43021			0,545	180	351	✓	—	—		
	1,5				0,25	0,25			HST1254		E-43022			0,705	180	347	✓	—	—	C/TOL	
	2,0				0,30	0,30			HST8055		E-358055 E-351767		E553056	0,929	179	343	✓	—	—		
60,0	2,5				0,50	0,50			HST7808				E557808	1,147	179	338	✓	—	—	C/TOL	
	3,0				2,00	2,00			HST3397		HST3397			1,358	152	177	✓	C	C	C/TOL	
	1,3				0,60	0,60			HST6482		E-356482			0,684	200	390	✓	—	—		
60,0	1,5				0,60	0,60			HST1241	Q41			2053513	0,786	200	387	✓	—	—	C/TOL	Inercia 11,4cm4
	1,7				0,30	0,30			HST3083		E-43083			0,887	200	386	✓	—	—		
	1,8				0,25	0,25			HST1207	Q07				0,912	200	385	✓	—	—	C/TOL	Inercia 12,7cm4 Inercia 13,1cm4
60,0	1,9				0,60	0,60			HST6156		E-356156			0,987	199	383	✓	—	—		
	2,0				0,50	0,50			HST1239	Q39	E-43023		E555399	1,037	199	382	✓	—	—	C/TOL	Inercia 14,1cm4 Inercia 14,7cm4
	3,0				0,30	0,30			HST5242		E-43074		E555242	1,523	200	376	✓	—	—	C/TOL	Inercia 20,8cm4 Inercia 20,8cm4
60,0	3,0				1,00	1,00			HST1413				HST1413	1,523	198	373	✓	C	C	C/TOL	Inercia 20,8cm4
	4,0				0,30	0,30			HST1250	Q50	E-43042		E552788	1,987	199	367	✓	—	—	C/TOL	Inercia 26,1cm4 Inercia 30,7cm4
	5,0				0,30	0,30			HST6926				E556926	2,430	200	360	✓	—	—		
60,0	1,5																				



1.- Consultar siempre **lote mínimo y condiciones de suministro** para entrega en España

2.- Debido a las reducidas dimensiones de los **perfiles** producidos en la planta de **La Selva**, éstos pueden llevar **suplementos**; consulte siempre el precio para estos casos con su contacto habitual.

3.- En función de la **aleación**, algunas referencias pueden no ser fabricables, o bien es necesario **consultar viabilidad** técnica y condiciones de suministro con la **FÁBRICA DE EXTRUSIÓN**. Para otras aleaciones no reflejadas, será necesario consultar las condiciones técnicas con su contacto habitual:

- ✓ - **Si es fabricable** en la aleación seleccionada.
- - **No es fabricable** en la aleación seleccionada.
- C** - **Consultar fabricación** del perfil con la aleación seleccionada.

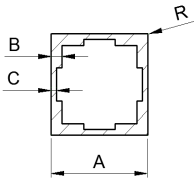
IMPORTANTE: Rogamos que incluyan siempre, en su pedido, nuestra referencia y se aseguren que, tanto las dimensiones como los radios, se ajustan a lo que necesitan (si fuera necesario podemos proporcionarles plano de detalle). En caso de no indicar nuestra referencia o indicar sólo las medidas generales, si no recibimos ninguna información adicional, el suministro se hará de acuerdo a las dimensiones mostradas en el catálogo y no se aceptarán reclamaciones.

PERFILES NORMALIZADOS

TUBOS CUADRADOS
TUBOS QUADRADOS
SQUARE TUBES
TUBES CARRÉS

[Volver al Índice](#)

DIMENSIONES (mm)									REF.	FÁBRICA DE EXTRUSIÓN				PESO (kg/m)	PER. (mm)		ALEACION ³			TOL.	OBSERVACIONES
A	B	C	D	E	R	R1	R2	R3		AV ¹	LR	LS ²	NAV		Ext.	Tot.	6060 6063	6005A 6106	6061 6082		
63,0	3,0				0,50	3,00			HST1566		E-11566			1,930	247	535	✓	—	—	C/TOL	Inercia 42,5cm ⁴
	3,0				4,00	0,30			HST3860			E553860		1,906	245	473	✓	C	—	C/TOL	Inercia 42cm ⁴
65,0	1,4				0,25	0,25			HST1233	Q33				0,961	260	508	✓	—	—	C/TOL	Inercia 24cm ⁴
	1,5				0,30	0,30			HST1146			2043046		1,029	260	508	✓	—	—	C/TOL	Inercia 25,6cm ⁴
70,0	1,2				0,30	0,30			HST1147			2043047		0,891	280	550	✓	—	—	C/TOL	Inercia 26cm ⁴
	1,5				0,60	0,60			HST8955			2038955		1,110	279	546	✓	—	—	C/TOL	Inercia 32,1cm ⁴
	1,8				0,30	0,30			HST2826			E552826		1,326	280	546	✓	—	—	C/TOL	Inercia 38cm ⁴
	2,0				0,60	0,60			HST0191		E-43080	2050191		1,469	279	542	✓	—	—	C/TOL	Inercia 41,9cm ⁴
	3,0				0,50	0,30			HST6688		E-16688			2,171	279	535	✓	—	—	C/TOL	Inercia 60,2cm ⁴
	4,0				0,60	0,60			HST6687		E-16687	2038966		2,850	279	527	✓	C	—	C/TOL	Inercia 76,9cm ⁴
75,0	1,4				0,30	0,30			HST1234	Q34				1,113	300	588	✓	—	—	C/TOL	Inercia 37,2cm ⁴
	2,0				0,30	0,30			HST1242	Q42				1,577	300	583	✓	—	—	C/TOL	Inercia 51,9cm ⁴
80,0	1,5				0,60	0,60			HST1232	Q32	E-43081	E557838		1,272	320	627	✓	—	—	C/TOL	Inercia 57,4cm ⁴
	1,8				0,60	0,60			HST1185		E-43085			1,520	320	626	✓	—	—	C/TOL	Inercia 57,4cm ⁴
	2,0				0,30	0,30			HST1221	Q21	E-43082	E552904		1,685	320	624	✓	—	—	C/TOL	Inercia 63,3cm ⁴
	3,0				0,50	0,50			HST1264	Q64				2,494	319	615	✓	—	—	C/TOL	Inercia 91,5cm ⁴
	3,0				4,00	0,60			HST4272		M-4272	E554333		2,468	313	608	✓	C	C	C/TOL	Inercia 89,3cm ⁴
	4,0				1,00	0,60			HST1257	Q57		2070248		3,283	319	606	✓	C	C	C/TOL	Inercia 117,2cm ⁴
	4,0				0,30	0,30			HST1184		E-43084			3,283	320	608	✓	—	—	C/TOL	Inercia 117,2cm ⁴
	5,0				5,00	1,00			HST7576			E557576		3,994	311	589	✓	C	C	C/TOL	Inercia 138,1cm ⁴
85,0	8,0				0,60	0,60			HST8186			2058186		6,221	319	574	✓	C	—	C/TOL	Inercia 201,5cm ⁴
	8,0				5,00	0,60			HST5647		E-365647			6,164	311	566	✓	C	C	C/TOL	Inercia 198,2cm ⁴
90,0	2,0				0,30	0,30			HST1237	HST1237				1,793	340	663	✓	—	—	C/TOL	Inercia 76,2cm ⁴
	2,0				0,25	0,25			HST1235	Q35				1,901	360	703	✓	—	—	C/TOL	Inercia 90,9cm ⁴
100,0	5,0				1,00	1,00			HST7684			E557684		4,590	358	677	✓	C	C	C/TOL	Inercia 205,3cm ⁴
	1,5				0,30	0,30			HST1149		E-43049			1,596	400	788	✓	—	—	C/TOL	Inercia 95,5cm ⁴
	2,0				0,30	0,30			HST1223	Q23	E-43050			2,117	400	783	✓	—	—	C/TOL	Inercia 125,5cm ⁴
	2,0				0,80	0,80			HST1444			E551444		2,117	399	782	✓	—	—	C/TOL	Inercia 125,5cm ⁴
	2,5				0,60	1,50			HST5142			2045142		2,637	399	776	✓	—	—	C/TOL	Inercia 155cm ⁴
	3,0				6,50	2,00			HST6843			2006843		3,053	389	761	✓	—	—	C/TOL	Inercia 174,8cm ⁴
	4,0				2,00	0,50			HST6244			E556244		4,139	397	764	✓	C	C	C/TOL	Inercia 235,5cm ⁴
	4,0				5,00	1,00			HST0151			E558151		4,090	391	758	✓	C	C	C/TOL	Inercia 235,5cm ⁴
	4,0				3,00	1,50			HST1261	Q61				4,132	395	760	✓	C	C	C/TOL	Inercia 234,8cm ⁴
	6,0				5,00	1,00			HST7575			E557575		6,034	391	741	✓	C	C	C/TOL	Inercia 328,6cm ⁴
110,0	10,0				5,00	5,00			HST3691			E553691		9,720	391	702	✓	C	C	C/TOL	Inercia 490,1cm ⁴
	2,6				0,25	0,25			HST3253	Q53				3,053	440	852	✓	—	—	C/TOL	Inercia 222,1cm ⁴
120,0	5,0				5,00	1,00			HST7985			E557985		6,153	471	910	✓	C	C	C/TOL	Inercia 500,7cm ⁴
	8,0				5,00	1,00			HST7574			E557574		9,621	471	885	✓	C	C	C/TOL	Inercia 745,9cm ⁴
135,0	10,0				2,00	2,00			HST3396		HST3396			11,877	477	873	✓	C	C	C/TOL	Inercia 894,1cm ⁴
	2,0				0,80	0,80			HST7162			E557162		2,873	539	1062	✓	—	—	C/TOL	Inercia 313,7cm ⁴
150,0	3,0				0,30	0,30			HST1047			PQ00047		4,277	540	1055	✓	—	—	C/TOL	Inercia 460,2cm ⁴
	8,0				1,00	1,00			HST7683			E557683		12,269	598	1133	✓	C	C	C/TOL	Inercia 1531,8cm ⁴



1.- Consultar siempre **lote mínimo y condiciones de suministro** para entrega en España

2.- Debido a las reducidas dimensiones de los **perfiles** producidos en la planta de **La Selva**, éstos pueden llevar **suplementos**; consulte siempre el precio para estos casos con su contacto habitual.

3.- En función de la **aleación**, algunas referencias pueden no ser fabricables, o bien es necesario **consultar viabilidad** técnica y condiciones de suministro con la **FÁBRICA DE EXTRUSIÓN**. Para otras aleaciones no reflejadas, será necesario consultar la condiciones técnicas con su contacto habitual:

- ✓ - **Si es fabricable** en la aleación seleccionada.
- - **No es fabricable** en la aleación seleccionada.
- C - Consultar fabricación** del perfil con la aleación seleccionada.

IMPORTANTE: Rogamos que incluyan siempre, en su pedido, nuestra referencia y se aseguren que, tanto las dimensiones como los radios, se ajustan a lo que necesitan (si fuera necesario podemos proporcionarles plano de detalle). En caso de no indicar nuestra referencia o indicar sólo las medidas generales, si no recibimos ninguna información adicional, el suministro se hará de acuerdo a las dimensiones mostradas en el catálogo y no se aceptarán reclamaciones.

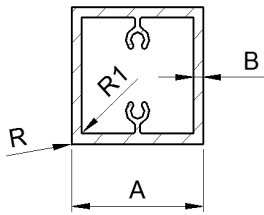
PERFILES NORMALIZADOS

TUBOS CUADRADOS
TUBOS QUADRADOS
SQUARE TUBES
TUBES CARRÉS

[Volver al Índice](#)

DIMENSIONES (mm)										REF.	FÁBRICA DE EXTRUSIÓN				PESO (kg/m)	PER. (mm)		ALEACION ³			TOL.	OBSERVACIONES
A	B	C	D	E	R	R1	R2	R3	AV ¹		LR	LS ²	NAV	Ext.		Tot.	6060 6063	6005A 6106	6061 6082			
65,0	2,0	1,80			0,30				HST4009	Q09				1,274	259	503	✓	—	—	C/TOL		
A	B	C	D	E	R	R1	R2	R3	REF.	AV ¹	LR	LS ²	NAV	(kg/m)	Ext.	Tot.	6060 6063	6005A 6106	6061 6082	TOL.	OBSERVACIONES	
DIMENSIONES (mm)										FÁBRICA DE EXTRUSIÓN				PESO	PER. (mm)		ALEACION ³					

REPRESENTACIÓN ORIENTATIVA - CONSULTAR



1.- Consultar siempre **lote mínimo y condiciones de suministro** para entrega en España

2.- Debido a las reducidas dimensiones de los **perfiles** producidos en la planta de **La Selva**, éstos pueden llevar **suplementos**; consulte siempre el precio para estos casos con su contacto habitual.

3.- En función de la **aleación**, algunas referencias pueden no ser fabricables, o bien es necesario **consultar viabilidad** técnica y condiciones de suministro con la **FÁBRICA DE EXTRUSIÓN**. Para otras aleaciones no reflejadas, será necesario consultar la condiciones técnicas con su contacto habitual:

- ✓ - Si es fabricable en la aleación seleccionada.
- - No es fabricable en la aleación seleccionada.
- C - Consultar fabricación del perfil con la aleación seleccionada.

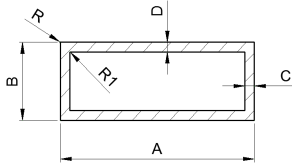
IMPORTANTE: Rogamos que incluyan siempre, en su pedido, nuestra referencia y se aseguren que, tanto las dimensiones como los radios, se ajustan a lo que necesitan (si fuera necesario podemos proporcionarles plano de detalle). En caso de no indicar nuestra referencia o indicar sólo las medidas generales, si no recibimos ninguna información adicional, el suministro se hará de acuerdo a las dimensiones mostradas en el catálogo y no se aceptarán reclamaciones.

PERFILES NORMALIZADOS

TUBOS CUADRADOS PERTATORN
TUBOS QUADRADOS COM OLHAL
SQUARE TUBES
TUBES CARRÉS

[Volver al Índice](#)

DIMENSIONES (mm)										REF.	FÁBRICA DE EXTRUSIÓN				PESO (kg/m)	PER. (mm)		ALEACION ³			TOL.	OBSERVACIONES
A	B	C	D	E	R	R1	R2	R3	AV ¹		LR	LS ²	NAV	Ext.		Tot.	6060 6063	6005A 6106	6061 6082			
20,0	1,5				1,00	0,50			HST3878				5003878	0,369	78	182	✓	—	—	C/TOL		
30,0	1,4				0,30	0,30			HST2841		M-2841			0,499	120	259	✓	—	—			
40,0	1,5				0,60	0,60			HST3544				2063544	0,769	159	374	✓	—	—			
A	B	C	D	E	R	R1	R2	R3	REF.	AV ¹	LR	LS ²	NAV	(kg/m)	Ext.	Tot.	6060 6063	6005A 6106	6061 6082	TOL.	OBSERVACIONES	
DIMENSIONES (mm)										FÁBRICA DE EXTRUSIÓN				PESO	PER. (mm)		ALEACION ³					



- 1.- Consultar siempre **lote mínimo y condiciones de suministro** para entrega en España
- 2.- Debido a las reducidas dimensiones de los **perfiles** producidos en la planta de **La Selva**, éstos pueden llevar **suplementos**; consulte siempre el precio para estos casos con su contacto habitual.
- 3.- En función de la **aleación**, algunas referencias pueden no ser fabricables, o bien es necesario **consultar viabilidad** técnica y condiciones de suministro con la **FÁBRICA DE EXTRUSIÓN**. Para otras aleaciones no reflejadas, será necesario consultar las condiciones técnicas con su contacto habitual:
 - ✓ - Si es fabricable en la aleación seleccionada.
 - - No es fabricable en la aleación seleccionada.
 - C - Consultar fabricación del perfil con la aleación seleccionada.

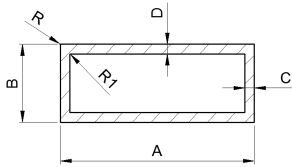
PERFILES NORMALIZADOS

TUBOS RECTANGULARES
TUBOS RECTANGULARES
RECTANGULAR TUBES
TUBES RECTANGULAIRES

IMPORTANTE: Rogamos que incluyan siempre, en su pedido, nuestra referencia y se aseguren que, tanto las dimensiones como los radios, se ajustan a lo que necesitan (si fuera necesario podemos proporcionarles plano de detalle). En caso de no indicar nuestra referencia o indicar sólo las medidas generales, si no recibimos ninguna información adicional, el suministro se hará de acuerdo a las dimensiones mostradas en el catálogo y no se aceptarán reclamaciones.

[Volver al Índice](#)

DIMENSIONES (mm)										REF.	FÁBRICA DE EXTRUSIÓN				PESO (kg/m)	PER. (mm)		ALEACION ³			TOL.	OBSERVACIONES
A	B	C	D	E	R	R1	R2	R3	AV ¹		LR	LS ²	NAV	Ext.		Tot.	6060 6063	6005A 6106	6061 6082			
20,0	10,0	1,05	1,05		0,30	0,30			HST4067		E-44067			0,159	60	112	✓	—	—			
	10,0	1,30	1,30		0,60	0,60			HST4105			2038944		0,192	59	108	✓	—	—			
	10,0	1,50	1,50		0,30	0,30			HST1176	P76		E555733		0,219	60	107	✓	—	—			
	15,0	1,50	1,50		0,30	0,30			HST4064		E-44064			0,259	70	128	✓	—	—			
24,0	12,0	1,50	1,50		0,60	0,60			HST8921			2038921	0,267	71	130	✓	—	—				
25,0	15,0	1,50	1,50		0,30	0,30			HST4208		E-44008			0,300	80	148	✓	—	—			
30,0	10,0	1,20	1,20		0,25	0,25			HST1085	P85				0,243	79	149	✓	—	—			
	10,0	1,50	1,50		0,60	0,60			HST4059		E-44059		2038948	0,300	79	146	✓	—	—			
	12,5	1,40	1,40		0,25	0,25			HST1101	P01				0,300	85	158	✓	—	—			
	15,0	1,30	1,30		0,30	0,30			HST2336	P36	E-44069		2053514	0,298	90	168	✓	—	—			
	15,0	1,50	1,50		0,30	0,30			HST2202	P02		E551442		0,340	90	165	✓	—	—			
	20,0	1,05	1,05		0,30	0,30			HST4110		E-44010			0,272	100	192	✓	—	—			
	20,0	1,30	1,30		0,80	0,80			HST3561			E551622		0,333	99	188	✓	—	—			
	20,0	1,50	1,50		0,50	0,50			HST2073		E-44012		E555871	0,381	100	188	✓	—	—			
	20,0	2,00	2,00		0,60	0,60			HST3123	P123		E555239		0,497	99	182	✓	C	—			
	25,0	1,50	1,50		0,30	0,30			HST3774			5003774		0,421	110	208	✓	—	—			
31,0	22,5	1,20	1,20		0,60	0,60			HST5728		E-355728			0,331	106	202	✓	—	—			
35,0	10,0	1,05	1,05		0,30	0,30			HST4113		E-44013			0,243	90	172	✓	—	—			
	26,0	2,00	2,00		0,30	0,30			HST1695	P118				0,616	122	227	✓	—	—			
40,0	10,0	1,05	1,05		0,30	0,30			HST4070		E-44070			0,272	100	192	✓	—	—			
	10,0	1,20	1,20		0,30	0,30			HST7592			2067592		0,308	99	189	✓	—	—			
	10,0	2,00	2,00		0,60	0,60			HST1775			2051775		0,497	99	182	✓	C	—			
	15,0	1,25	1,25		0,30	0,50			HST5398			E555398		0,354	110	210	✓	—	—			
	20,0	1,15	1,15		0,30	0,30			HST5648			2015648		0,359	120	231	✓	—	—			
	20,0	1,20	1,20		0,30	0,30			HST4015		E-44015			0,373	120	230	✓	—	—			
	20,0	1,30	1,30		0,30	0,30			HST4016		E-44016		E551597	0,402	120	230	✓	—	—			
	20,0	1,40	1,40		0,30	0,30			HST2004	P04				0,432	120	228	✓	—	—			
	20,0	1,50	1,50		0,60	0,60			HST2075	P75	E-44017		E144017 E555243	0,462	119	226	✓	—	—			
	20,0	1,90	1,90		0,30	0,30			HST6160			2056160		0,577	120	224	✓	—	—			
	20,0	2,00	2,00		0,30	0,30			HST2003	P03	E-44019	1060629	E555027	0,605	120	224	✓	—	—			
	20,0	2,50	2,50		0,50	0,50			HST8559			HST8559		0,743	120	219	✓	—	—			
	20,0	3,00	3,00		0,30	0,30			HST7324			2067324		0,875	119	215	✓	—	—			
	25,0	1,10	1,10		0,30	0,30			HST4221		E-44021			0,373	130	251	✓	—	—			
25,0	1,30	1,30		0,30	0,30			HST4047	P47				0,438	130	249	✓	—	—				
25,0	1,50	1,50		0,30	0,50			HST1117		E-351117		E555245	0,502	130	248	✓	—	—				
25,0	1,70	1,70		0,60	0,60			HST0135		E-350135			0,564	130	246	✓	—	—				
25,0	2,00	2,00		0,30	0,30			HST4293		E-44093		E555025	0,659	130	244	✓	—	—				
30,0	1,20	1,20		0,50	0,30			HST2083					0,438	139	269	✓	—	—				
30,0	2,00	2,00		0,60	0,60			HST8822			2051701		0,713	140	264	✓	C	—				
30,0	2,50	2,50		0,30	0,30			HST4049		E-44049			0,877	140	260	✓	—	—				
30,0	4,00	4,00		0,25	3,00			HST9333		E-369333		5005902	1,360	140	243	✓	—	—				
50,0	15,0	1,20	1,20		0,30	0,30			HST2063	P63				0,406	130	249	✓	—	—			
	20,0	1,50	1,50		0,30	0,30			HST4071		E-44071		E551629	0,543	140	268	✓	—	—			
	20,0	2,00	2,00		0,30	0,30			HST1074	P74				0,713	140	263	✓	—	—			
	20,0	2,00	2,00		0,30	0,30			HST4296		E-44096		2060630	0,713	140	264	✓	—	—			
	25,0	1,50	1,50		0,30	0,30			HST2051	P51		E551544		0,583	150	287	✓	—	—			
	25,0	2,00	2,00		0,30	0,30			HST4225		E-44025	2044025	E555033	0,767	150	284	✓	—	—			
	25,0	3,00	3,00		0,80	0,50			HST4226		E-44026			1,118	149	274	✓	C	—			
	30,0	1,15	1,15		0,30	0,30			HST4027	44027				0,483	160	311	✓	—	—			
	30,0	1,50	1,50		0,30	0,30			HST2032	P32				0,622	160	307	✓	—	—			
	30,0	2,00	2,00		0,30	0,30			HST2086	P86			E553058	0,821	160	303	✓	—	—			
	30,0	3,00	3,00		0,30	0,30			HST2097	P97			E554109	1,199	159	294	✓	—	—			
	40,0	1,50	1,50		0,30	0,30			HST4097		E-44097			0,705	180	348	✓	—	—			
	40,0	4,00	4,00		0,80	0,80			HST8168				E558168	1,772	180	328	✓	C	—			
	40,0	2,00	2,00		0,30	0,30			HST1798				5001798	0,928	180	344	✓	—	—			
55,0	15,0	1,50	1,50		0,30	0,30			HST2240				E551240	0,543	140	268	✓	—	—			
	15,0	1,50	1,50		0,30	0,30			HST2018	P18				0,583	150	288	✓	—	—			
60,0	20,0	1,30	1,30		0,30	0,30			HST2035	P35	E-44045		E553652	0,543	160	309	✓	—	—			
	20,0	1,50	1,50		0,60	0,60			HST2122	P122			E551618	0,624	160	307	✓	—	—			
	20,0	2,00	2,00		0,60	0,60			HST5169				E555169	0,821	159	302	✓	—	—			
	25,0	2,00	2,00		0,30	0,30			HST0403		E-350403			0,883	170	327	✓	—	—			
	30,0	1,30	1,30		0,50	0,30			HST2084	P84				0,613	179	348	✓	—	—			
	30,0	1,50	1,50		0,50	0,30			HST3470				E554501	0,705	179	347	✓	—	—			
	30,0	2,00	2,00		0,30	0,50			HST4074		E-44074		E555585	0,929	180	343	✓	—	—			
	40,0	1,30	1,30		0,30	0,30			HST3653		HST3683		E553653	0,683	200	390	✓	—	—			
	40,0	1,50	1,50		0,60	0,60			HST2226	P26	E-44050	1053560	E551621	0,786	199	386	✓	C	—			
	40,0	1,70	1,70		0,30	0,30			HST1445				E551445	0,886	200	386	✓	—	—			
	40,0	1,90	1,90		0,60	0,60			HST6164				2056164	0,987	200	3						



1.- Consultar siempre lote mínimo y condiciones de suministro para entrega en España

2.- Debido a las reducidas dimensiones de los perfiles producidos en la planta de La Selva, éstos pueden llevar suplementos; consulte siempre el precio para estos casos con su contacto habitual.

3.- En función de la aleación, algunas referencias pueden no ser fabricables, o bien es necesario consultar viabilidad técnica y condiciones de suministro con la FÁBRICA DE EXTRUSIÓN. Para otras aleaciones no reflejadas, será necesario consultar las condiciones técnicas con su contacto habitual:

- ✓ - Si es fabricable en la aleación seleccionada.
- - No es fabricable en la aleación seleccionada.
- C - Consultar fabricación del perfil con la aleación seleccionada.

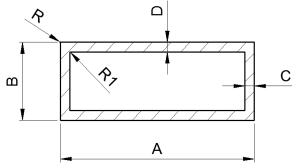
IMPORTANTE: Rogamos que incluyan siempre, en su pedido, nuestra referencia y se aseguren que, tanto las dimensiones como los radios, se ajustan a lo que necesitan (si fuera necesario podemos proporcionarles plano de detalle). En caso de no indicar nuestra referencia o indicar sólo las medidas generales, si no recibimos ninguna información adicional, el suministro se hará de acuerdo a las dimensiones mostradas en el catálogo y no se aceptarán reclamaciones.

PERFILES NORMALIZADOS

TUBOS RECTANGULARES
TUBOS RECTANGULARES
RECTANGULAR TUBES
TUBES RECTANGULAIRES

Volver al Índice

DIMENSIONES (mm)										REF.	FÁBRICA DE EXTRUSIÓN				PESO (kg/m)	PER. (mm)		ALEACION ³			TOL.	OBSERVACIONES
A	B	C	D	E	R	R1	R2	R3	AV ¹		LR	LS ²	NAV	Ext.		Tot.	6060 6063	6005A 6106	6061 6082			
60,0	40,0	4,00	4,00		0,60	0,60				HST4098		E-44098	2064573	1,987	199	366	✓	C	—		Inercia 17,8 // 34,5 cm4	
63,0	20,0	1,30	1,30		0,30	0,30				HST6271			2066271	0,564	165	320	✓	—	—		Inercia 1,5 // 9,7 cm4	
	40,0	1,30	1,30		0,30	0,30				HST6270			2066270	0,705	205	400	✓	—	—		Inercia 7,2 // 14,6 cm4	
65,0	30,0	1,40	1,40		0,30	0,30				HST4040	P40			0,697	190	368	✓	—	—	C/TOL	Inercia 4,1 // 14,1 cm4	
	30,0	1,85	1,85		0,30	0,30				HST1009	P09			0,912	190	365	✓	—	—	C/TOL	Inercia 5,3 // 18,1 cm4	
70,0	20,0	1,10	1,10		0,50	0,50				HST4077		E-44077		0,522	180	351	✓	—	—		Inercia 1,4 // 10,9 cm4	
	20,0	1,30	1,30		0,30	0,30				HST4063		E-44063		0,614	180	350	✓	—	—		Inercia 1,7 // 12,7 cm4	
	20,0	1,50	1,50		0,60	0,60				HST4502			E554502	0,705	179	346	✓	—	—		Inercia 1,9 // 14,5 cm4	
	20,0	1,50	1,50		0,30	0,30				HST2037	P37	E-44036		0,705	180	347	✓	—	—		Inercia 1,9 // 14,5 cm4	
	20,0	1,90	1,90		0,60	0,60				HST8929			2038929	0,884	180	345	✓	—	—	C/TOL	Inercia 2,3 // 18 cm4	
	20,0	2,00	2,00		0,30	1,00				HST0508			E555229	0,929	180	344	✓	—	—		Inercia 2,4 // 18,9 cm4	
	30,0	1,50	1,50		0,60	0,60				HST4781			2064781	0,786	199	386	✓	—	—	C/TOL	Inercia 4,7 // 18 cm4	
	30,0	2,50	2,50		0,60	0,60				HST3794		E-503794	2056165	1,283	200	380	✓	C	—		Inercia 7,2 // 28,5 cm4	
	30,0	3,00	3,00		0,60	0,60				HST1799			2051799	1,528	199	374	✓	C	—	C/TOL	Inercia 8,3 // 33,3 cm4	
	35,0	2,00	2,00		0,30	0,30				HST2299	P99			1,091	210	403	✓	—	—	C/TOL	Inercia 8,6 // 25,7 cm4	
	40,0	2,00	2,00		0,30	0,30				HST2022	P22			1,145	220	423	✓	—	—		Inercia 11,6 // 28 cm4	
	50,0	3,00	3,00		0,50	0,50				HST4294		E-44094		1,852	240	456	✓	—	—		Inercia 27,4 // 46,7 cm4	
	75,0	25,0	2,00	2,00		0,60	0,60				HST1800			E555635 2051800	1,034	200	384	✓	—	—		Inercia 4,2 // 25,2 cm4
		35,0	2,00	2,00		0,60	0,60				HST0880			2050880	1,145	219	422	✓	—	—	C/TOL	Inercia 9,1 // 30,5 cm4
80,0	40,0	1,40	1,40		0,30	0,30				HST2043	P43			0,848	230	448	✓	—	—	C/TOL	Inercia 9 // 23,9 cm4	
	45,0	1,40	1,40		0,60	0,60				HST2045	HST2045			0,886	239	467	✓	—	—		Inercia 11,7 // 25,8 cm4	
	20,0	1,30	1,30		0,30	0,30				HST4079			E144079	0,684	200	390	✓	—	—		Inercia 1,9 // 18 cm4	
	20,0	1,40	1,40		0,30	0,30				HST5163			2065163	0,735	200	389	✓	—	—	C/TOL	Inercia 2 // 19,3 cm4	
	20,0	1,50	1,50		0,30	0,30				HST2038	P38		E551851	0,786	200	387	✓	—	—		Inercia 2,1 // 20,6 cm4	
	20,0	1,60	1,60		0,25	0,25				HST2661			2072661	0,835	200	388	✓	—	—		Inercia 2,2 // 21,9 cm4	
	20,0	1,70	1,70		0,60	0,60				HST7862		E-347862		0,890	199	384	✓	—	—		Inercia 2,4 // 23,1 cm4	
	20,0	1,90	1,90		0,60	0,60				HST8927			2038927	0,987	199	383	✓	—	—	C/TOL	Inercia 2,6 // 25,5 cm4	
	20,0	2,00	2,00		0,50	0,50				HST2059	P59			1,037	199	382	✓	—	—	C/TOL	Inercia 2,7 // 26,7 cm4	
	20,0	2,50	2,50		0,50	0,50				HST7807			E557807	1,282	199	378	✓	—	—	C/TOL	Inercia 3,2 // 32,5 cm4	
	30,0	1,50	1,50		0,30	0,30				HST2054	P54			0,867	220	427	✓	—	—	C/TOL	Inercia 5,3 // 25,2 cm4	
	30,0	2,00	2,00		0,30	0,30				HST9120		E-19120		1,145	220	423	✓	—	—	C/TOL	Inercia 6,8 // 32,8 cm4	
	40,0	1,50	1,50		0,30	0,30				HST2039	P39	E-44041	E551619	0,947	240	468	✓	—	—		Inercia 10,1 // 29,9 cm4	
	40,0	1,70	1,70		0,30	0,30				HST4256		E-44056		1,070	240	467	✓	—	—		Inercia 11,3 // 33,5 cm4	
40,0	1,90	1,90		0,60	0,60				HST6166			2056166	1,192	240	465	✓	—	—	C/TOL	Inercia 12,5 // 37,1 cm4		
40,0	2,00	2,00		0,30	0,30				HST5241	P24	E-44042	E555241	1,253	240	464	✓	—	—		Inercia 13,1 // 38,9 cm4		
40,0	2,50	2,50		0,60	0,60				HST8919			2058919	1,553	239	458	✓	C	—	C/TOL	Inercia 15,8 // 47,6 cm4		
40,0	4,00	4,00		0,30	0,30				HST2224	P124	E-44048	E555486	2,439	239	442	✓	—	—		Inercia 23,1 // 72 cm4		
40,0	4,00	4,00		1,50	1,00				HST8476			E558476	2,415	238	446	✓	C	C	C/TOL	Inercia 23,1 // 72 cm4		
50,0	2,00	2,00		0,30	0,30				HST2087	P87			1,361	260	503	✓	—	—	C/TOL	Inercia 21,6 // 45 cm4		
60,0	2,00	2,00		0,60	0,60				HST0501		E-350501	E555650	1,469	280	544	✓	—	—		Inercia 32,7 // 51,1 cm4		
60,0	3,00	3,00		1,00	1,00				HST7431			E557431	2,171	278	533	✓	C	C	C/TOL	Inercia 46,8 // 73,6 cm4		
60,0	4,00	4,00		1,00	1,00				HST1487	HST1487		2064579	2,851	278	525	✓	C	C		Inercia 59,6 // 94,2 cm4		
85,0	30,0	1,85	1,85		0,30	0,30				HST2013	P13			1,112	229	444	✓	—	—	C/TOL	Inercia 6,8 // 35,7 cm4	
	10,0	2,00	2,00		0,30	0,30				HST2988		E-502988		1,144	220	424	✓	—	—	C/TOL	Inercia 0,6 // 39 cm4	
100,0	18,0	2,00	2,00		0,30	0,30				HST2025	P25			1,231	236	455	✓	—	—	C/TOL	Inercia 2,6 // 46,7 cm4	
	20,0	1,50	1,50		0,60	0,60				HST2042	P42		E554503	0,948	239	467	✓	—	—		Inercia 2,6 // 37,3 cm4	
	20,0	2,00	2,00		0,30	0,30				HST4255		E-44055		1,253	240	464	✓	—	—		Inercia 3,3 // 48,7 cm4	
	25,0	1,70	1,70		0,60	0,60				HST4054		E-44054	2050401	1,116	249	485	✓	—	—		Inercia 4,9 // 46 cm4	
	30,0	3,00	3,00		0,50	0,50				HST1154	HST1154			2,008	259	495	✓	—	—		Inercia 11,6 // 83,8 cm4	
	40,0	1,30	1,30		0,30	0,30				HST4043		E-44043		0,964	280	550	✓	—	—		Inercia 10,8 // 45,3 cm4	
	40,0	1,50	1,50		0,60	0,60				HST4741			2054741	1,114	280	548	✓	—	—	C/TOL	Inercia 12,3 // 51,9 cm4	
	40,0	1,70	1,70		0,30	0,30				HST2028	P28		E551623	1,254	280	545	✓	—	—		Inercia 13,8 // 58,3 cm4	
	40,0	1,80	1,80		0,30	0,30				HST4282		E-44082		1,326	280	546	✓	—	—		Inercia 14,5 // 61,5 cm4	
	40,0	2,00	2,00		0,30	0,50				HST4057		E-44057	E555603	1,469	280	544	✓	—	—		Inercia 16 // 67,9 cm4	
	40,0	2,50	2,50		0,50	0,50				HST7629			E557629	1,823	279	538	✓	—	—	C/TOL	Inercia 19,3 // 83,2 cm4	
	40,0	4,00	4,00		0,50	0,50				HST8518			E558518	2,852	279	526	✓	—	—	C/TOL	Inercia 28,2 // 125,7 cm4	
	40,0	4,00	4,00		1,00	1,00				HST5487			E555487	2,851	280	528	✓	C	C	C/TOL	Inercia 28,2 // 125,7 cm4	
	45,0	1,70	1,70		0,60	0,60				HST4283	HST4283			1,299	290	566	✓	—	—		Inercia 17,9 // 62,5 cm4	
45,0	2,00	2,00		0,30	0,50				HST5495			E555495	1,523	290	564	✓	—	—		Inercia 20,8 // 72,7 cm4		
45,0	2,50	2,50		0,30	0,30				HST2015	P15			1,890	290	559	✓	—	—	C/TOL	Inercia 25,2 // 89,2 cm4		
50,0	1,90	1,90		0,30	0,30				HST9997		E-339997		1,504	300	585	✓	—	—		Inercia 25,1 // 73,9 cm4		
50,0	2,00	2,00		0,30	0,30				P64	P64			1,577	300	584	✓	—	—		Inercia 26,2 // 77,5 cm4		
50,0	2,00	2,00		0,60	0,80				HST2064	P64	E-351161	2060633	1,577	300	584	✓	—	—		Inercia 26,2 // 77,5 cm4		
50,0	2,50	2,50		0,30	0,50				HST3113			E553113	1,958	300	579	✓	—	—	C/TOL	Inercia 32 // 95,1 cm4		
50,0	3,00	3,00		0,30	0,30				HST3499		E-44062		2,332	300	577	✓	—	—		Inercia 37,4 // 112,1 cm4		
50,0	3,00	3,00		0,60	0,60				HST2115	P115		2053442	2,333	299	574	✓	C	—		Inercia 37,4 // 112,		



- 1.- Consultar siempre **lote mínimo y condiciones de suministro** para entrega en España
- 2.- Debido a las reducidas dimensiones de los **perfiles** producidos en la planta de **La Selva**, éstos pueden llevar **suplementos**; consulte siempre el precio para estos casos con su contacto habitual.
- 3.- En función de la **aleación**, algunas referencias pueden no ser fabricables, o bien es necesario **consultar viabilidad** técnica y condiciones de suministro con la **FÁBRICA DE EXTRUSIÓN**. Para otras aleaciones no reflejadas, será necesario consultar las condiciones técnicas con su contacto habitual:
 - ✓ - **Si es fabricable** en la aleación seleccionada.
 - ✗ - **No es fabricable** en la aleación seleccionada.
 - C** - **Consultar fabricación** del perfil con la aleación seleccionada.

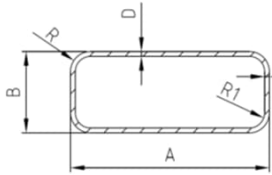
PERFILES NORMALIZADOS

TUBOS RECTANGULARES
TUBOS RECTANGULARES
RECTANGULAR TUBES
TUBES RECTANGULAIRES

IMPORTANTE: Rogamos que incluyan siempre, en su pedido, nuestra referencia y se aseguren que, tanto las dimensiones como los radios, se ajustan a lo que necesitan (si fuera necesario podemos proporcionarles plano de detalle). En caso de no indicar nuestra referencia o indicar sólo las medidas generales, si no recibimos ninguna información adicional, el suministro se hará de acuerdo a las dimensiones mostradas en el catálogo y no se aceptarán reclamaciones.

[Volver al Índice](#)

DIMENSIONES (mm)										REF.	FÁBRICA DE EXTRUSIÓN				PESO (kg/m)	PER. (mm)		ALEACION ³			TOL.	OBSERVACIONES
A	B	C	D	E	R	R1	R2	R3	AV ¹		LR	LS ²	NAV	Ext.		Tot.	6060 6063	6005A 6106	6061 6082			
100,0	60,0	2,00	2,00		0,30	0,30				HST2031	P31			1,685	320	623	✓	✗	✗	C/TOL	Inercia 39,5 // 87,1 cm ⁴	
	60,0	4,00	4,00		0,50	0,30				HST7166			E117166	3,283	319	608	✓	✗	✗		Inercia 72,1 // 162,5 cm ⁴	
105,0	70,0	2,00	2,00		0,30	0,30				HST2966			E552966	1,847	350	684	✓	✗	✗	C/TOL	Inercia 58,1 // 108,6 cm ⁴	
	70,0	2,00	2,00		0,30	0,30				HST2966			E552966	1,847	350	684	✓	✗	✗		Inercia 58,1 // 108,6 cm ⁴	
110,0	45,0	2,30	2,30		0,30	0,30				HST4085			E144085	1,868	310	602	✓	✗	✗		Inercia 25,6 // 104,9 cm ⁴	
	20,0	1,50	1,50		0,30	0,30				HST4086	E-44086			1,110	280	548	✓	✗	✗	C/TOL	Inercia 3,2 // 61,1 cm ⁴	
120,0	25,0	2,00	2,00		0,50	0,50				HST6325			E556325	1,523	289	562	✓	✗	✗		Inercia 6,6 // 86,8 cm ⁴	
	30,0	3,00	3,00		0,30	0,30				HST2092	P92			2,333	300	575	✓	✗	✗	C/TOL	Inercia 13,8 // 135,6 cm ⁴	
	40,0	1,40	1,40		0,25	0,25				HST0709			2070709	1,188	320	628	✓	✗	✗		Inercia 13,7 // 76,9 cm ⁴	
	40,0	1,50	1,50		0,40	0,30				HST4002	E-44002			1,272	320	628	✓	✗	✗		Inercia 14,6 // 82,1 cm ⁴	
	40,0	1,70	1,70		0,50	0,30				HST2041	P41	E-44087		1,438	320	627	✓	✗	✗		Inercia 16,3 // 92,5 cm ⁴	
	40,0	1,90	1,90		0,60	0,60				HST9999	E-339999			1,603	319	623	✓	✗	✗	C/TOL	Inercia 18 // 102,6 cm ⁴	
	40,0	2,00	2,00		0,30	0,50				HST3043			E555489	1,685	320	624	✓	✗	✗		Inercia 18,9 // 82,1 cm ⁴	
	40,0	3,00	3,00		0,30	0,30				HST2044	P44			2,495	320	615	✓	✗	✗	C/TOL	Inercia 26,6 // 156,2 cm ⁴	
	50,0	2,00	2,00		0,30	0,30				HST4088	E-44088		2056168	1,793	340	664	✓	✗	✗		Inercia 30,9 // 121,6 cm ⁴	
	50,0	4,00	4,00		0,50	0,50				HST1725	HST1725		E556929	3,499	339	646	✓	✗	✗	C/TOL	Inercia 55,8 // 228,2 cm ⁴	
	60,0	2,00	2,00		0,30	0,30				HST2067			PP00067	1,901	359	704	✓	✗	✗	C/TOL	Inercia 46,2 // 135,5 cm ⁴	
	60,0	5,00	5,00		0,50	0,50				HST4090	E-44090		2068087	4,590	359	678	✓	✗	✗		Inercia 101,4 // 309,4 cm ⁴	
	80,0	2,00	2,00		0,30	0,30				HST2068			PP00068	2,117	399	783	✓	✗	✗	C/TOL	Inercia 87,6 // 163,4 cm ⁴	
	80,0	6,00	6,00		0,30	0,30				HST4203	E-44003			6,091	400	752	✓	✗	✗		Inercia 229 // 438,1 cm ⁴	
	125,0	80,0	2,00	2,00		0,30	2,00			HST2012			2060012	2,179	410	800	✓	✗	✗	C/TOL	Inercia 91,1 // 181,3 cm ⁴	
	127,0	50,8	6,35	6,35		0,30	0,30			HST1696	P82			5,661	355	659	✓	✗	✗	C/TOL	Inercia 86,0 // 393,0 cm ⁴	
	130,0	120,0	2,50	2,50		0,30	0,30			HST7424	E-17424			3,308	500	981	✓	✗	✗	C/TOL	Inercia 287,7 // 325,2 cm ⁴	
	140,0	45,0	2,50	2,50		0,60	0,60			HST8933			2038933	2,430	369	718	✓	✗	✗	C/TOL	Inercia 34,3 // 208,8 cm ⁴	
		60,0	4,00	3,00		0,30	0,30			HST2034			E552034	3,434	400	772	✓	✗	✗	C/TOL	Inercia 78,7 // 337 cm ⁴	
	150,0	20,0	1,50	1,50		0,30	0,30			HST5236			E554236	1,353	340	668	✓	✗	✗	C/TOL	Inercia 3,9 // 112,4 cm ⁴	
30,0		2,00	2,00		0,30	0,30			HST3131			E553131	1,901	360	704	✓	✗	✗	C/TOL	Inercia 12,3 // 169,4 cm ⁴		
50,0		4,00	4,00		0,50	0,50			HST6935			E556935	4,147	399	766	✓	✗	✗		Inercia 68,5 // 404 cm ⁴		
50,0		2,00	2,00		0,30	0,30			HST2062	P62			2,117	400	783	✓	✗	✗	C/TOL	Inercia 37,4 // 209,4 cm ⁴		
60,0		2,10	2,10		0,50	0,50			HST2053			PP00053	2,334	419	821	✓	✗	✗	C/TOL	Inercia 58,9 // 246,2 cm ⁴		
65,0		1,80	1,80		1,00	0,30			HST0502			2070502	2,052	428	843	✓	✗	✗	C/TOL	Inercia 60,7 // 222,1 cm ⁴		
80,0		2,70	2,70		1,00	0,50			HST4053	E-44053			3,275	460	899	✓	✗	✗		Inercia 139,6 // 370 cm ⁴		
80,0		3,00	3,00		0,30	0,50			HST1163			E551163	3,629	460	896	✓	✗	✗	C/TOL	Inercia 153,7 // 408,7 cm ⁴		
90,0		2,50	2,50		0,30	0,30			HST2080			PP00080	3,173	480	939	✓	✗	✗	C/TOL	Inercia 169,1 // 371,8 cm ⁴		
120,0		2,50	2,50		0,30	0,30			HST7423	E-17423			3,578	540	1060	✓	✗	✗	C/TOL	Inercia 322,2 // 453,4 cm ⁴		
120,0		5,00	5,00		0,50	0,50			HST7296			E557296	7,020	539	1038	✓	✗	✗		Inercia 607,1 // 859,6 cm ⁴		
153,0		68,0	3,00	3,00		0,70	0,70			HST8148			E558148 PP00066	3,483	441	858	✓	✗	✗	C/TOL	Inercia 108,9 // 388,4 cm ⁴	
160,0		80,0	10,00	10,00		0,50	0,50			HST4060	E-44060			11,920	479	879	✓	✗	✗	C/TOL	Inercia 430,5 // 1358,1 cm ⁴	
170,0		50,0	2,70	2,70		0,60	0,60			HST4095	E-44095		2053044	3,129	439	856	✓	✗	✗		Inercia 55,3 // 389,6 cm ⁴	
200,0		40,0	3,00	3,00		0,30	0,30			HST4091	E-44091			3,791	480	936	✓	✗	✗		Inercia 43,1 // 597,9 cm ⁴	
		50,0	3,00	3,00		0,30	0,30			HST4092	E-44092			3,953	500	976	✓	✗	✗		Inercia 70,6 // 656,1 cm ⁴	
		80,0	5,00	5,00		-	-			HST7425			E557425	7,182	548	1063	✓	C	C		Inercia 304 // 1293,5 cm ⁴ y c/chalfán 56°	
240,0		80,0	3,00	3,00		0,30	0,30			HST6469	E-16469			5,087	640	1256	✓	✗	✗	C/TOL	Inercia 233,8 // 1314,7 cm ⁴	



1.- Consultar siempre **lote mínimo y condiciones de suministro** para entrega en España

2.- Debido a las reducidas dimensiones de los **perfiles** producidos en la planta de **La Selva**, éstos pueden llevar **suplementos**; consulte siempre el precio para estos casos con su contacto habitual.

3.- En función de la **aleación**, algunas referencias pueden no ser fabricables, o bien es necesario **consultar viabilidad** técnica y condiciones de suministro con la **FÁBRICA DE EXTRUSIÓN**. Para otras aleaciones no reflejadas, será necesario consultar las condiciones técnicas con su contacto habitual:

- ✓ - **Si es fabricable** en la aleación seleccionada.
- - **No es fabricable** en la aleación seleccionada.
- C** - **Consultar fabricación** del perfil con la aleación seleccionada.

PERFILES NORMALIZADOS

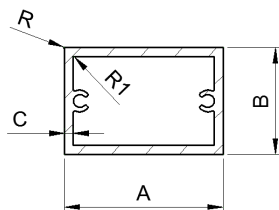
TUBOS RECTANG. CON RADIO
TUBOS RECTANGULARES CANTOS ARREDONDADOS
RECTANGULAR TUBES
TUBES RECTANGULAIRES

IMPORTANTE: Rogamos que incluyan siempre, en su pedido, nuestra referencia y se aseguren que, tanto las dimensiones como los radios, se ajustan a lo que necesitan (si fuera necesario podemos proporcionarles plano de detalle). En caso de no indicar nuestra referencia o indicar sólo las medidas generales, si no recibimos ninguna información adicional, el suministro se hará de acuerdo a las dimensiones mostradas en el catálogo y no se aceptarán reclamaciones.

[Volver al Índice](#)

DIMENSIONES (mm)									REF.	FÁBRICA DE EXTRUSIÓN				PESO (kg/m)	PER. (mm)		ALEACION ³			TOL.	OBSERVACIONES
A	B	C	D	E	R	R1	R2	R3		AV ¹	LR	LS ²	NAV		Ext.	Tot.	6060 6063	6005A 6106	6061 6082		
20,9	10,9	1,25	1,25		0,30	1,50			HST3077	P77				0,193	61	114	✓	—	—	C/TOL	
30,0	15,2	1,30	1,30		7,60	6,30			HST2944	CA2944				0,253	79	148	✓	—	—	C/TOL	ondas cara exterior
	20,0	3,00	3,00		3,50	0,50			HST0112			HST0112		0,686	94	169	✓	C	C	C/TOL	
40,0	20,0	2,00	2,00		3,00	1,00			HST4083		M-5050	E554083		0,586	115	217	✓	C	—		
49,6	9,6	0,90	0,90		4,80	3,90			HST5096			2015096		0,262	110	215	✓	—	—	C/TOL	
	25,0	2,50	2,50		2,75	0,50			HST6442			E556442		0,928	145	274	✓	C	C	C/TOL	
50,0	30,0	3,00	3,00		3,00	1,00			HST2061	P61				1,180	155	289	✓	C	C	C/TOL	Inercia 6,2 // 14,5 cm4
	30,0	2,80	2,80		5,50	6,00			HST2111	P111				1,138	151	278	✓	C	C	C/TOL	Inercia 5,6 // 12,8 cm4
55,0	35,0	3,00	3,00		2,00	0,50			HST4084			E554084		1,350	177	333	✓	C	C	C/TOL	Inercia 9,5 // 19,8 cm4
60,0	30,0	5,00	5,00		4,50	2,00			HST6247			E556247		2,122	172	309	✓	C	C	C/TOL	Inercia 9,8 // 31,9 cm4
70,0	40,0	3,00	3,00		3,00	0,30			HST2055	P55				1,664	215	410	✓	C	—		Inercia 16,5 // 40,8 cm4
79,2	39,5	1,90	1,90		6,60	8,50			HST3323		E-13323			1,112	223	434	✓	—	—	C/TOL	Inercia 11,1 // 32 cm4
	40,0	3,00	3,00		6,00	6,00			HST4058		E-44058			1,789	230	441	✓	C	C	C/TOL	Inercia 17,5 // 52,2 cm4
80,0	50,0	4,00	4,00		0,30	3,00			HST2058	P58				2,615	255	482	✓	—	—	C/TOL	Inercia 38,8 // 82,6 cm4
	50,0	3,00	3,00		4,00	1,00			HST3141		HST3141			1,974	253	487	✓	C	C	C/TOL	Inercia 30,0 // 62,7 cm4
	50,0	3,00	3,00		5,00	2,00			HST4082			E554082		1,960	251	484	✓	C	C	C/TOL	Inercia 29,7 // 61,9 cm4
	50,0	3,00	3,00		5,00	2,00			HST4687		M-4687			1,967	251	484	✓	C	C	C/TOL	Inercia 29,7 // 61,9 cm4
100,0	50,0	3,00	3,00		8,00	5,00			HST0110		HST0110			1,924	246	474	✓	C	C	C/TOL	Inercia 29,7 // 61,9 cm4
	40,0	4,00	4,00		6,00	3,50			HST2093	P93				2,796	270	512	✓	C	C	C/TOL	Inercia 27,3 // 120,5 cm4
	50,0	5,00	5,00		3,00	3,00			HST1726	HST1726				3,780	295	550	✓	—	—		Inercia 55,9 // 173,3 cm4
	60,0	3,00	3,00		10,00	7,00			HST6423			E556423		2,376	284	587	✓	C	C	C/TOL	Inercia 52,7 // 115,3 cm4
120,0	60,0	4,00	4,00		10,00	6,00			HST1471	HST1471		2060563		3,135	303	581	✓	C	C	C/TOL	Inercia 67,4 // 149,1 cm4
	80,0	3,00	3,00		6,00	3,00			HST7996			E557996		3,078	390	761	✓	—	—	C/TOL	Inercia 123,4 // 230,1 cm4
140,0	80,0	6,00	6,00		3,00	5,00			HST6289			E556289		6,129	395	738	✓	C	C	C/TOL	Inercia 230,1 // 441,4 cm4
	60,0	10,00	10,00		2,00	5,50			HST6627		E-16627			9,737	390	696	✓	C	C	C/TOL	Inercia 186,2 // 789,5 cm4 y chaffanes
150,0	50,0	2,00	2,00		3,00	1,00			HST8829			2068829		2,097	395	777	✓	—	—		Inercia 37,4 // 209,4 cm4
155,0	80,0	8,00	8,00		2,00	11,00			HST4499			E554499		9,731	467	854	✓	C	C		Inercia 366,2 // 1094 cm4
192,0	78,0	4,00	4,00		6,00	2,00			HST2399			E552399		5,584	530	975	✓	C	C	C/TOL	Inercia 229,3 // 941,9 cm4

REPRESENTACIÓN ORIENTATIVA - CONSULTAR



- 1.- Consultar siempre **lote mínimo y condiciones de suministro** para entrega en España
- 2.- Debido a las reducidas dimensiones de los **perfiles** producidos en la planta de **La Selva**, éstos pueden llevar **suplementos**; consulte siempre el precio para estos casos con su contacto habitual.
- 3.- En función de la **aleación**, algunas referencias pueden no ser fabricables, o bien es necesario **consultar viabilidad** técnica y condiciones de suministro con la FÁBRICA DE EXTRUSIÓN. Para otras aleaciones no reflejadas, será necesario consultar la condiciones técnicas con su contacto habitual:
 - ✓ - **Sí es fabricable** en la aleación seleccionada.
 - - **No es fabricable** en la aleación seleccionada.
 - C - **Consultar fabricación** del perfil con la aleación seleccionada.

IMPORTANTE: Rogamos que incluyan siempre, en su pedido, nuestra referencia y se aseguren que, tanto las dimensiones como los radios, se ajustan a lo que necesitan (si fuera necesario podemos proporcionarles plano de detalle). En caso de no indicar nuestra referencia o indicar sólo las medidas generales, si no recibimos ninguna información adicional, el suministro se hará de acuerdo a las dimensiones mostradas en el catálogo y no se aceptarán reclamaciones.

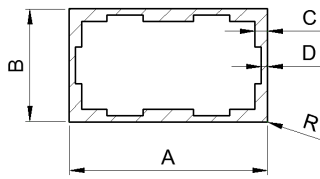
PERFILES NORMALIZADOS

TUBOS RECTANGULARES PRTATORN
TUBOS RECTANGULARES COM OLHAL
RECTANGULAR TUBES
TUBES RECTANGULAIRES

[Volver al Índice](#)

DIMENSIONES (mm)									REF.	FÁBRICA DE EXTRUSIÓN				PESO (kg/m)	PER. (mm)		ALEACION ³			TOL.	OBSERVACIONES
A	B	C	D	E	R	R1	R2	R3		AV ¹	LR	LS ²	NAV		Ext.	Tot.	6060 6063	6005A 6106	6061 6082		
30,0	15,0	1,30			0,30	1,60			HST7108		M-2842		2067108	0,382	89	195	✓	—	—	C/TOL	
	15,0	1,40			0,30	0,30			HST3013	BL13				0,396	90	201	✓	—	—	C/TOL	
	15,0	1,50			0,30	0,50			HST1325				E551325	0,419	89	196	✓	—	—		
40,0	20,0	1,30			0,80	0,30			HST4392		M-4392			0,503	118	280	✓	—	—		
	20,0	1,50			0,60	0,60			HST3146				2053046	0,540	119	257	✓	—	—		portat. en lados horizontales (A)
	20,0	2,30			0,60	0,60			HST6805				2066805	1,185	119	259	✓	C	—		único portat central. espesor paredes variable
50,0	30,0	1,50			0,30	0,50			HST2146	P46				0,714	160	345	✓	—	—		
	40,0	1,60			0,60	0,60			HST5320				2065320	1,318	279	602	✓	—	—		
100,0	40,0	1,80			0,50	0,50			HST3468				E553468	1,485	280	602	✓	—	—		

DIMENSIONES (mm)									REF.	FÁBRICA DE EXTRUSIÓN				PESO (kg/m)	PER. (mm)		ALEACION ³			TOL.	OBSERVACIONES
A	B	C	D	E	R	R1	R2	R3		AV ¹	LR	LS ²	NAV		Ext.	Tot.	6060 6063	6005A 6106	6061 6082		



- 1.- Consultar siempre **lote mínimo y condiciones de suministro** para entrega en España
- 2.- Debido a las reducidas dimensiones de los **perfiles** producidos en la planta de **La Selva**, éstos pueden llevar **suplementos**; consulte siempre el precio para estos casos con su contacto habitual.
- 3.- En función de la **aleación**, algunas referencias pueden no ser fabricables, o bien es necesario **consultar viabilidad** técnica y condiciones de suministro con la **FÁBRICA DE EXTRUSIÓN**. Para otras aleaciones no reflejadas, será necesario consultar la condiciones técnicas con su contacto habitual:
 - ✓ - **Sí es fabricable** en la aleación seleccionada.
 - - **No es fabricable** en la aleación seleccionada.
 - C - Consultar fabricación** del perfil con la aleación seleccionada.

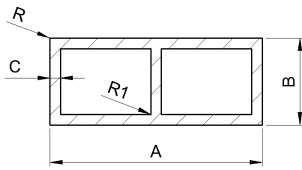
IMPORTANTE: Rogamos que incluyan siempre, en su pedido, nuestra referencia y se aseguren que, tanto las dimensiones como los radios, se ajustan a lo que necesitan (si fuera necesario podemos proporcionarles plano de detalle). En caso de no indicar nuestra referencia o indicar sólo las medidas generales, si no recibimos ninguna información adicional, el suministro se hará de acuerdo a las dimensiones mostradas en el catálogo y no se aceptarán reclamaciones.

PERFILES NORMALIZADOS

TUBOS RECTANG. ESPESOR VAR.
TUBOS RECTANG. ESPESOR VARIÁVEL.
RECTANGULAR TUBES
TUBES RECTANGULAIRES

[Volver al Índice](#)

DIMENSIONES (mm)										REF.	FÁBRICA DE EXTRUSIÓN				PESO (kg/m)	PER. (mm)		ALEACION ³			TOL.	OBSERVACIONES
A	B	C	D	E	R	R1	R2	R3	AV ¹		LR	LS ²	NAV	Ext.		Tot.	6060 6063	6005A 6106	6061 6082			
150,0	25,0	2,40	2,00		0,30				HST0107	P17				1,938	350	683	✓	—	—			
A	B	C	D	E	R	R1	R2	R3	REF.	AV ¹	LR	LS ²	NAV	(kg/m)	Ext.	Tot.	6060 6063	6005A 6106	6061 6082	TOL.	OBSERVACIONES	
DIMENSIONES (mm)										FÁBRICA DE EXTRUSIÓN				PESO	PER. (mm)		ALEACION ³					



1.- Consultar siempre **lote mínimo y condiciones de suministro** para entrega en España

2.- Debido a las reducidas dimensiones de los **perfiles** producidos en la planta de **La Selva**, éstos pueden llevar **suplementos**; consulte siempre el precio para estos casos con su contacto habitual.

3.- En función de la **aleación**, algunas referencias pueden no ser fabricables, o bien es necesario **consultar viabilidad** técnica y condiciones de suministro con la **FÁBRICA DE EXTRUSIÓN**. Para otras aleaciones no reflejadas, será necesario consultar las condiciones técnicas con su contacto habitual:

- ✓ - **Sí es fabricable** en la aleación seleccionada.
- - **No es fabricable** en la aleación seleccionada.
- C** - **Consultar fabricación** del perfil con la aleación seleccionada.

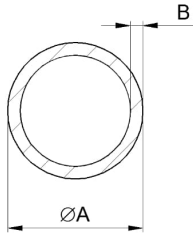
IMPORTANTE: Rogamos que incluyan siempre, en su pedido, nuestra referencia y se aseguren que, tanto las dimensiones como los radios, se ajustan a lo que necesitan (si fuera necesario podemos proporcionarles plano de detalle). En caso de no indicar nuestra referencia o indicar sólo las medidas generales, si no recibimos ninguna información adicional, el suministro se hará de acuerdo a las dimensiones mostradas en el catálogo y no se aceptarán reclamaciones.

PERFILES NORMALIZADOS

TUBOS RECTANG C/TABIQUE
TUBOS RECTANGULARES COMPAREDE INTERIOR
RECTANGULAR TUBES
TUBES RECTANGULAIRES

[Volver al Índice](#)

DIMENSIONES (mm)									REF.	FÁBRICA DE EXTRUSIÓN				PESO (kg/m)	PER. (mm)		ALEACION ³			TOL.	OBSERVACIONES
A	B	C	D	E	R	R1	R2	R3		AV ¹	LR	LS ²	NAV		Ext.	Tot.	6060 6063	6005A 6106	6061 6082		
100,0	20,0	1,50			0,30	0,30			HST1014	P14				1,017	240	659	✓	—	—		
	25,0	1,30			1,50	0,30			HST5539	CP5539				1,080	287	608	✓	—	—		C/TOL
	25,0	1,30			2,00	0,50			HST6071			E556071		1,088	287	607	✓	—	—		
120,0	25,0	1,50			1,00	0,30			HST1056	P56				1,237	288	606	✓	—	—		
	25,0	1,50			1,50	0,50			HST2261		M-2261			1,236	287	600	✓	—	—		
	25,0	1,60			2,00	0,50			HST2287			E552287		1,310	287	605	✓	—	—		C/TOL
	25,0	2,00			5,00	1,00			HST4480		E-5458	2054480		1,601	291	587	✓	—	—		C/TOL
125,0	25,0	1,80			0,30	0,30		HST3016	P16				1,382	300	825	✓	—	—			
130,0	20,0	4,00			1,00	2,00		HST3275				5003275	1,939	298	592	✓	C	C		C/TOL	
150,0	25,0	1,40			1,70	0,50			HST3129	CD3109				1,381	350	980	✓	—	—		C/TOL
	25,0	1,25			1,70	0,50			HST5546	CP5546				1,235	347	728	✓	—	—		C/TOL
DIMENSIONES (mm)									REF.	FÁBRICA DE EXTRUSIÓN				PESO (kg/m)	PER. (mm)		ALEACION ³			TOL.	OBSERVACIONES
A	B	C	D	E	R	R1	R2	R3		AV ¹	LR	LS ²	NAV		Ext.	Tot.	6060 6063	6005A 6106	6061 6082		



- 1.- Consultar siempre **lote mínimo y condiciones de suministro** para entrega en España
- 2.- Debido a las reducidas dimensiones de los **perfiles** producidos en la planta de **La Selva**, éstos pueden llevar **suplementos**; consulte siempre el precio para estos casos con su contacto habitual.
- 3.- En función de la **aleación**, algunas referencias pueden no ser fabricables, o bien es necesario **consultar viabilidad** técnica y condiciones de suministro con la **FÁBRICA DE EXTRUSIÓN**. Para otras aleaciones no reflejadas, será necesario consultar las condiciones técnicas con su contacto habitual:
 - ✓ - **Sí es fabricable** en la aleación seleccionada.
 - - **No es fabricable** en la aleación seleccionada.
 - C** - **Consultar fabricación** del perfil con la aleación seleccionada.

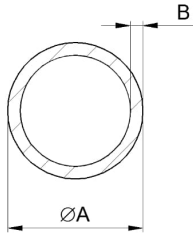
PERFILES NORMALIZADOS

TUBOS REDONDOS
TUBOS REDONDOS
ROUND TUBES
TUBES ROUNDS

IMPORTANTE: Rogamos que incluyan siempre, en su pedido, nuestra referencia y se aseguren que, tanto las dimensiones como los radios, se ajusten a lo que necesitan (si fuera necesario podemos proporcionarles plano de detalle). En caso de no indicar nuestra referencia o indicar sólo las medidas generales, si no recibimos ninguna información adicional, el suministro se hará de acuerdo a las dimensiones mostradas en el catálogo y no se aceptarán reclamaciones.

[Volver al Índice](#)

DIMENSIONES (mm)									REF.	FÁBRICA DE EXTRUSIÓN				PESO (kg/m)	PER. (mm)		ALEACION ³			TOL.	OBSERVACIONES
A	B	C	D	E	R	R1	R2	R3		AV ¹	LR	LS ²	NAV		Ext.	Tot.	6060 6063	6005A 6106	6061 6082		
8,0	1,0								HST1814		1001814			0,059	25	44	✓	—	—	C/TOL	
9,5	1,6								HST2454		8002454			0,107	30	50	✓	—	—	C/TOL	
10,0	1,0								HST2614		8002614			0,076	31	57	✓	—	—	C/TOL	
	2,0								HST2070	R70				0,136	31	50	✓	—	—	C/TOL	
12,0	1,0								HST2496		8002496			0,093	38	69	✓	—	—	C/TOL	
	1,5								HST3449		1003449			0,134	38	66	✓	—	—	C/TOL	
	2,0								HST5004		E-45004			0,170	38	63	✓	—	—	C/TOL	
12,5	3,3								HST3749			2062749		0,241	38	55	✓	—	—		
	1,0								HST5007	R07				0,097	39	72	✓	—	—		
	1,5								HST0850			2050850		0,146	41	72	✓	—	—		
13,0	1,5													0,130	41	74	✓	—	—	C/TOL	
13,1	1,3								HST5006		2045006			0,130	44	75	✓	—	—		
14,0	2,0								HST9193		1069193			0,204	44	75	✓	—	—		
15,0	1,5								HST2235	R35				0,172	47	85	✓	—	—	C/TOL	
16,0	1,0								HST2029	R29				0,127	50	94	✓	—	—	C/TOL	
	1,2								HST3055		E-363055			0,151	50	93	✓	—	—		
	1,5								HST2203	R03	9038738			0,184	50	91	✓	—	—	C/TOL	
17,6	2,0								HST5014		E-45014	E556452		0,238	50	88	✓	—	—		
	2,8								R118	R118				0,352	55	93	✓	—	—	C/TOL	
18,0	1,4								HST5451		E-15451			0,197	56	104	✓	—	—		
	1,5								HST3467			E553467		0,211	57	104	✓	—	—	C/TOL	
	2,0								HST7152		E-17152			0,273	57	101	✓	—	—	C/TOL	
19,0	1,0								HST2293		1032293			0,153	60	113	✓	—	—	C/TOL	
	1,2								HST2040	R40				0,183	60	112	✓	—	—	C/TOL	
	1,5								HST2304	R04				0,223	60	110	✓	—	—	C/TOL	
20,0	1,3								HST5018		E-45018			0,206	63	118	✓	—	—	C/TOL	
	1,5								HST5016	R16	E-45016	E555020		0,235	63	116	✓	—	—	C/TOL	
	2,0								HST2275	R75	E-45106	E555137		0,305	63	116	✓	—	—	C/TOL	
	2,5								HST1816			2071816		0,370	63	110	✓	—	—	C/TOL	
	3,0								HST2361	R61				0,433	63	107	✓	—	—	C/TOL	
20,1	4,0							R117	R117				0,545	63	101	✓	—	—	C/TOL		
20,1	5,0								HST7835			2067835		0,636	63	95	✓	—	—	C/TOL	
21,0	3,0								HST8190		E-358190			0,458	66	113	✓	—	—		
21,7	3,9								HST2216			E552216		0,583	68	112	✓	—	—	C/TOL	
22,0	0,9								HST6168		HST6168			0,161	69	132	✓	—	—		
	1,0								HST6075	R73		HST6075		0,178	69	132	✓	—	—	C/TOL	
	1,5								HST2023	R23				0,262	69	129	✓	—	—	C/TOL	
24,0	2,0								HST5150			E555150		0,340	69	125	✓	—	—	C/TOL	
	3,0								HST2326	R26				0,483	69	119	✓	—	—	C/TOL	
	1,5								HST5098			E145098		0,286	75	141	✓	—	—	C/TOL	
25,0	1,0								HST7482		E-357482			0,204	79	151	✓	—	—		
	1,2								HST5730	R39				0,242	79	150	✓	—	—	C/TOL	
	1,5								HST2017	R17	E-45022	E555079		0,300	79	148	✓	—	—	C/TOL	
25,4	2,0								HST2341	R41	E-45023	2070876		0,391	79	145	✓	—	—	C/TOL	
	2,5								HST2106	R106		2052778		0,477	79	141	✓	—	—		
	3,0								HST8681	HST8681		2048681		0,559	79	138	✓	—	—		
25,4	6,4							HST5683			E555683		1,026	80	120	✓	—	—	C/TOL		
25,6	4,6							HST2217			E552217		0,810	80	132	✓	—	—	C/TOL		
26,0	2,0								HST5153			E555153		0,408	82	151	✓	—	—	C/TOL	
26,5	5,9								HST1371			2071371		1,006	82	126	✓	—	—	C/TOL	
	1,5								HST5102		E-45102			0,318	83	157	✓	—	—	C/TOL	
27,0	3,0								HST0109	R109				0,611	85	151	✓	—	—	C/TOL	
	4,0								HST5079			E555049		0,780	85	145	✓	—	—		
28,0	1,2								HST2395	R95	E-353466			0,273	88	168	✓	—	—		
	1,5								HST6428			2066428		0,337	88	166	✓	—	—	C/TOL	
	2,0								HST3407		HST3407			0,440	88	163	✓	—	—	C/TOL	
	2,5								HST5094		E-45094			0,543	88	160	✓	—	—	C/TOL	
	6,0								HST6333			E556333		1,112	88	139	✓	—	—	C/TOL	
30,0	1,2								HST5731		E-351916			0,293	94	181	✓	—	—		
	1,5								HST5091		E-45091	E555017		0,362	94	179	✓	—	—	C/TOL	
	1,9								HST2008	R08				0,453	94	177	✓	—	—	C/TOL	
	2,0								HST2114	R114	E-45085	E556447		0,475	94	176	✓	C	—	C/TOL	
	2,5								HST5034		E-45034	E555143		0,583	94	173	✓	C	C	C/TOL	
	3,0								HST2019	R19		E556444		0,686	94	170	✓	C	C		
	3,5								HST5598			E555598		0,788	94	166	✓	C	C		
	4,0								HST2030	R30		2050431		0,882	94	163	✓	C	C	C/TOL	
	4,5								HST2077	R77				0,973	94	160	✓	—	—		
	5,0								HST5036		E-45036	E556802		1,061	94	157	✓	C	C	C/TOL	
31,0	5,7								HST4544			E553544		1,166	94	153	✓	C	C	C/TOL	
	7,5								HST2318			2070318		1,431	94	141	✓	C	C		
	8,0								HST5824			E555824		1,493	94	138	✓	C	C		
	3,3								HST7547			E557547		0,764	97	174	✓	C	C	C/TOL	
	32,0	1,5							HST2369	R69		E555003		0,390	101	192	✓	—	—	C/TOL	



- 1.- Consultar siempre **lote mínimo y condiciones de suministro** para entrega en España
- 2.- Debido a las reducidas dimensiones de los **perfiles** producidos en la planta de **La Selva**, éstos pueden llevar **suplementos**; consulte siempre el precio para estos casos con su contacto habitual.
- 3.- En función de la **aleación**, algunas referencias pueden no ser fabricables, o bien es necesario **consultar viabilidad** técnica y condiciones de suministro con la **FÁBRICA DE EXTRUSIÓN**. Para otras aleaciones no reflejadas, será necesario consultar las condiciones técnicas con su contacto habitual:
 - ✓ - **Sí es fabricable** en la aleación seleccionada.
 - - **No es fabricable** en la aleación seleccionada.
 - C** - **Consultar fabricación** del perfil con la aleación seleccionada.

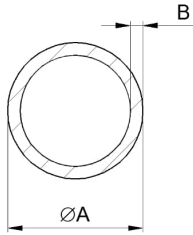
PERFILES NORMALIZADOS

TUBOS REDONDOS
TUBOS REDONDOS
ROUND TUBES
TUBES ROUNDS

IMPORTANTE: Rogamos que incluyan siempre, en su pedido, nuestra referencia y se aseguren que, tanto las dimensiones como los radios, se ajustan a lo que necesitan (si fuera necesario podemos proporcionarles plano de detalle). En caso de no indicar nuestra referencia o indicar sólo las medidas generales, si no recibimos ninguna información adicional, el suministro se hará de acuerdo a las dimensiones mostradas en el catálogo y no se aceptarán reclamaciones.

[Volver al Índice](#)

DIMENSIONES (mm)									REF.	FÁBRICA DE EXTRUSIÓN				PESO (kg/m)	PER. (mm)		ALEACION ³			TOL.	OBSERVACIONES
A	B	C	D	E	R	R1	R2	R3		AV ¹	LR	LS ²	NAV		Ext.	Tot.	6060 6063	6005A 6106	6061 6082		
32,0	2,5								HST8778			2038778	0,625	101	185	✓	C	C			
33,0	2,5								HST5040	E-45040		E555072	0,645	104	192	✓	C	C	C/TOL		
	3,0								HST5041	E-45041			0,764	104	189	✓	C	C	C/TOL		
33,0	3,5								HST5551			E555551	0,875	104	185	✓	C	C			
	4,0								HST1187			2061187	0,983	104	182	✓	C	C			
34,0	2,8								HST5042	E-45042			0,741	107	196	✓	C	C	C/TOL		
	4,0								14TA004			14TA004	1,018	107	189	✓	C	C	C/TOL		
34,85	4,35								14TA041			14TA041	1,126	109	192	✓	C	C	C/TOL		
	1,1								HST8747	E-18747			0,316	110	213	✓	—	—	C/TOL		
	1,5								HST3451			E553451	0,427	110	210	✓	—	—	C/TOL		
	2,0								HST2389	R89	E-351163	E554305	0,560	110	207	✓	C	—			
35,0	2,5								HST2098	R98		E555024	0,688	110	204	✓	C	C	C/TOL		
	3,7								14TA081			14TA081	0,981	110	197	✓	C	C	C/TOL		
	4,0								HST5086	E-45086			1,056	110	195	✓	C	C	C/TOL		
	4,5								14TA007			14TA007	1,164	110	192	✓	C	C	C/TOL		
	11,9								HST5767	E-365767			2,332	110	145	✓	C	C	C/TOL		
35,05	4,45								14TA040			14TA040	1,155	110	192	✓	C	C	C/TOL		
35,2	4,6								14TA009	14TA009		14TA009	1,193	111	192	✓	—	—	C/TOL		
35,65	4,75								14TA060			14TA060	1,243	82	112	✓	C	C	C/TOL		
35,95	4,9								14TA092			14TA092	1,291	113	195	✓	C	C	C/TOL		
36,0	2,0								HST3145	E-503145			0,577	113	213	✓	C	—			
36,05	4,85								19V6228			19V6228	1,306	113	195	✓	C	C			
38,0	1,5								HST2090	R90		2051920	0,464	119	229	✓	—	—			
38,0	7,2								HST3191			E553191	1,871	119	194	✓	C	C	C/TOL		
38,5	7,5								HST3290			E553290	1,971	121	195	✓	C	C	C/TOL		
	8,8								HST5659			E555659	2,208	121	187	✓	—	—			
	1,4								HST5046	E-45046			0,459	126	243	✓	—	—	C/TOL		
	1,5								HST5048	E-45048		E551676	0,489	126	242	✓	—	—	C/TOL		
	1,7								HST2009	R09			0,552	126	241	✓	—	—			
40,0	2,0								HST0414	E-350414		E555105	0,645	126	239	✓	C	—	C/TOL		
	2,5								HST2695	R110	E-504293		0,795	126	236	✓	C	C	C/TOL		
	3,0								HST7829	HST7829	E-507829		0,942	126	232	✓	C	C	C/TOL		
	3,5								HST8766			2038766	1,084	126	229	✓	—	C			
	4,0								HST0905			2050905	1,221	126	226	✓	C	C			
	5,0								HST2362	R62	E-500065	E555158	1,485	126	220	✓	—	—	C/TOL		
41,6	4,55								14TA042			14TA042	1,421	131	233	✓	C	C	C/TOL		
41,7	4,6								14TA015	14TA015		14TA015	1,447	131	233	✓	—	—	C/TOL		
42,0	2,0								HST5095	E-45095		2066432	0,679	132	251	✓	C	—	C/TOL		
	3,5								HST5109	E-45109			1,146	132	242	✓	C	C	C/TOL		
	4,0								HST6236			E556236	1,291	132	239	✓	C	C			
42,1	4,8								14TA051			14TA051	1,519	132	234	✓	C	C	C/TOL		
42,5	5,0								14TA108			14TA108	1,590	134	236	✓	C	C	C/TOL		
43,0	8,2								HST3130			E553130	2,408	135	219	✓	C	C	C/TOL		
44,0	2,0								HST5264			E555264	0,713	138	264	✓	C	—	C/TOL		
	1,4								HST5050	E-45050			0,518	142	275	✓	—	—	C/TOL		
	1,5								HST2397	R97			0,553	141	273	✓	—	—			
45,0	2,0								HST2344	R44	E-338791		0,730	141	270	✓	C	—			
	2,5								HST2368	R68			0,901	141	267	✓	C	C			
	5,0								HST1676	HST1676			1,696	141	251	✓	—	—			
	8,5								HST5470			E555470	2,630	141	249	✓	C	C	C/TOL		
45,6	2,8								HST5051			2045051	1,017	144	270	✓	C	C	C/TOL		
46,0	11,0								HST5660			E555660	3,264	145	220	✓	C	C	C/TOL		
46,8	2,5								HST6818			E556818	0,940	147	278	✓	C	C	C/TOL		
	4,0								HST6817			E556817	1,453	147	269	✓	C	C	C/TOL		
48,0	3,0								HST6106	E-502334 E-16106		E558219	1,147	151	282	✓	C	C	C/TOL		
	4,0								HST8188			HST8188	1,493	151	277	✓	C	C	C/TOL		
48,3	3,7								HST5307			2055307	1,400	152	280	✓	C	C			
	1,5								HST2343	R43	E-353511	E551675	0,617	157	305	✓	—	—			
	1,9								HST2310	R10			0,755	157	303	✓	—	—			
	2,0								HST2355	R55	E-45056	E555343 E556578	0,814	157	302	✓	C	—			
50,0	2,5								HST1018			E555050	1,007	157	298	✓	C	C	C/TOL		
	3,0								HST0119	R119		2038755	1,196	157	295	✓	C	C	C/TOL		
	3,5								HST0535			2070535	1,380	157	292	✓	C	C	C/TOL		
	4,0								HST5058	E-45058		E555671	1,560	157	289	✓	C	C			
	5,0								HST2076	R76		E555160	1,908	157	283	✓	—	—	C/TOL		
50,3	11,0								HST3252			2073252	3,667	158	247	✓	C	C			
51,0	2,0								HST6483			HST6483	0,832	160	308	✓	C	—			
51,4	9,7								HST2987			E552987	3,432	161	262	✓	C	C	C/TOL		
52,0	9,3								HST2333	R33			3,365	163	269	✓	—	—			
53,0	1,5								HST2257			1001257	0,656	166	324	✓	C	—	C/TOL		
54,0	2,0								HST5087	E-45087			0,892	170	327	✓	C	—	C/TOL		



- 1.- Consultar siempre **lote mínimo y condiciones de suministro** para entrega en España
- 2.- Debido a las reducidas dimensiones de los **perfiles** producidos en la planta de **La Selva**, éstos pueden llevar **suplementos**; consulte siempre el precio para estos casos con su contacto habitual.
- 3.- En función de la **aleación**, algunas referencias pueden no ser fabricables, o bien es necesario **consultar viabilidad** técnica y condiciones de suministro con la **FÁBRICA DE EXTRUSIÓN**. Para otras aleaciones no reflejadas, será necesario consultar las condiciones técnicas con su contacto habitual:
 - ✓ - **Sí es fabricable** en la aleación seleccionada.
 - - **No es fabricable** en la aleación seleccionada.
 - C** - **Consultar fabricación** del perfil con la aleación seleccionada.

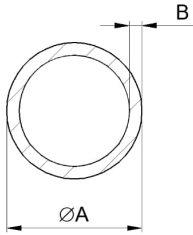
PERFILES NORMALIZADOS

TUBOS REDONDOS
TUBOS REDONDOS
ROUND TUBES
TUBES ROUNDS

IMPORTANTE: Rogamos que incluyan siempre, en su pedido, nuestra referencia y se aseguren que, tanto las dimensiones como los radios, se ajustan a lo que necesitan (si fuera necesario podemos proporcionarles plano de detalle). En caso de no indicar nuestra referencia o indicar sólo las medidas generales, si no recibimos ninguna información adicional, el suministro se hará de acuerdo a las dimensiones mostradas en el catálogo y no se aceptarán reclamaciones.

[Volver al Índice](#)

DIMENSIONES (mm)									REF.	FÁBRICA DE EXTRUSIÓN				PESO (kg/m)	PER. (mm)		ALEACION ³			TOL.	OBSERVACIONES
A	B	C	D	E	R	R1	R2	R3		AV ¹	LR	LS ²	NAV		Ext.	Tot.	6060 6063	6005A 6106	6061 6082		
55,0	1,5								HST5480			E555480		0,681	173	336	✓	—	—	C/TOL	
	2,5								HST5028			E555028		1,115	173	330	✓	C	C	C/TOL	
55,0	5,0								HST5110			E-45110		2,127	173	314	✓	C	C	C/TOL	
	6,0								HST6237			E556237		2,495	173	308	✓	C	C		
56,0	5,0								HST8669			2068669		2,163	176	320	✓	C	C		
	1,2								HST4134		1004134			0,599	188	369	✓	—	—	C/TOL	
60,0	1,5								HST5061			E-45061		0,744	189	368	✓	—	—	C/TOL	
	2,0								HST1599			E-501599		0,982	188	364	✓	C	—	C/TOL	
	2,5								HST2337	R37			1,223	188	361	✓	C	C	C/TOL		
	3,0								HST5081			2038750		1,450	188	357	✓	C	C		
	4,0								HST3221			2051221		1,900	189	352	✓	C	C	C/TOL	
	5,0								HST2016			E555026		2,333	188	345	✓	C	C	C/TOL	
	9,0								HST9745			E-338745		3,893	188	320	✓	C	C		
60,3	5,6								HST5060			E-45060		2,599	190	345	✓	C	C	C/TOL	
	2,5								HST7107			E557107		1,283	198	380	✓	C	—		
63,0	6,0								HST5550			E555550		2,900	198	358	✓	C	C		
	8,0								HST6579			E556579		3,731	198	346	✓	C	C		
65,0	2,5							HST5089			E-45089		1,326	204	393	✓	C	—			
66,0	13,0								HST7645			E557645		5,844	207	333	✓	C	C	C/TOL	
68,0	4,0								HST5283			E555283		2,171	214	402	✓	C	—	C/TOL	
	1,5								HST7153		2017153		0,872	220	430	✓	C	—	C/TOL		
70,0	2,0								HST2383	R83		E557393		1,153	220	427	✓	—	—		
	2,5								HST5170			E555170		1,431	220	424	✓	C	—	C/TOL	
	3,0								HST8391			E558391		1,707	220	421	✓	C	C	C/TOL	
	4,0								HST8642			E558642		2,240	220	415	✓	C	C	C/TOL	
	5,0								HST7015			E557015		2,757	220	408	✓	C	C	C/TOL	
	6,0								HST6238			E556238		3,256	220	402	✓	C	C	C/TOL	
	11,0								HST3336	R36				5,505	220	371	✓	—	—		
73,0	5,5								HST2953			5002953		3,148	229	423	✓	C	C		
	1,7								HST2011	R111			1,027	236	461	✓	—	—			
75,0	2,0								HST2082	R82		E557392		1,239	236	459	✓	—	—		
	1,5								HST3103			E-500103		0,948	239	468	✓	—	—	C/TOL	
76,2	6,4								HST9455			2069455		3,762	239	439	✓	C	C	C/TOL	
	1,5								HST2021			E555021		1,000	251	493	✓	—	—	C/TOL	
80,0	1,6								HST5068			E-45068		1,064	252	493	✓	—	—	C/TOL	
	2,0								HST3158			HST3158		1,323	251	490	✓	—	—	C/TOL	
	2,5								HST5069			E555213		1,642	251	487	✓	C	—		
	3,0								HST4500			E554500		1,960	251	483	✓	C	C	C/TOL	
	5,0								HST2338	R38	E-500068		E555111	3,180	251	471	✓	—	—	C/TOL	
	6,0								HST7919			E557919		3,766	214	465	✓	C	C	C/TOL	
	8,0								HST5955			E555955		4,884	251	452	✓	C	C		
85,0	10,0								HST7700			E557866		5,938	252	441	✓	C	C	C/TOL	
	14,5								HST6157			E556157		8,057	251	412	✓	C	C		
	2,0								HST2002	R102			1,408	267	521	✓	—	—			
90,0	5,0								HST8260			E-18260		3,393	267	503	✓	C	C		
	2,0								HST2081	R81			1,493	283	553	✓	—	—			
95,0	2,5								HST5466			E555466		1,855	283	550	✓	C	—	C/TOL	
	5,0								HST0488			E555624		3,605	283	534	✓	C	C	C/TOL	
100,0	2,5								HST8722			2038722		1,960	298	581	✓	C	—	C/TOL	
	3,0								HST2393	R93			1,663	314	616	✓	—	—			
100,0	5,0								HST6187			E555187		2,468	314	609	✓	C	C	C/TOL	
	5,0								HST3370			E-500070		4,028	314	597	✓	C	C	C/TOL	
	5,0								HST5159			E555159		4,028	314	597	✓	C	C	C/TOL	
	6,0								HST6634			E556634		4,784	314	591	✓	C	C		
106,0	8,0								HST3224			E553224		6,242	314	578	✓	C	C		
	10,0								HST5101			E-45101		7,635	314	565	✓	C	C		
	1,5								HST0344			2070344		1,328	333	657	✓	—	—	C/TOL	
110,0	3,0								HST5093			E-45093		2,622	334	649	✓	C	C	C/TOL	
	5,0								HST7636			E557636		2,722	346	672	✓	C	C	C/TOL	
120,0	5,0								HST3232			E-500071		4,368	346	660	✓	C	C	C/TOL	
	3,0								HST1063			E551063		2,978	377	735	✓	C	C	C/TOL	
	5,0								HST7259			E557259		4,877	377	733	✓	C	C		
	7,0								HST5211			E555211		6,710	377	710	✓	C	C	C/TOL	
127,0	8,0								HST5446			E555446		7,600	377	704	✓	C	C	C/TOL	
	10,0								HST1048			E551048		9,331	377	691	✓	C	C	C/TOL	
	1,6								HST6001			PG46001		1,702	399	788	✓	—	—	C/TOL	
130,0	2,0								HST7968			2057968		2,121	399	785	✓	—	—	C/TOL	
	3,4								HST6086			2055086		3,567	399	777	✓	—	—	C/TOL	
130,0	2,5								HST3911			E552911		2,703	408	801	✓	—	—	C/TOL	
	15,0								HST5396			E-45096		14,632	409	724	✓	C	C	C/TOL	
130,5	5,3							HST8388			E558388		5,578	410	787	✓	C	C	C/TOL		



- 1.- Consultar siempre **lote mínimo y condiciones de suministro** para entrega en España
- 2.- Debido a las reducidas dimensiones de los **perfiles** producidos en la planta de **La Selva**, éstos pueden llevar **suplementos**; consulte siempre el precio para estos casos con su contacto habitual.
- 3.- En función de la **aleación**, algunas referencias pueden no ser fabricables, o bien es necesario **consultar viabilidad** técnica y condiciones de suministro con la **FÁBRICA DE EXTRUSIÓN**. Para otras aleaciones no reflejadas, será necesario consultar las condiciones técnicas con su contacto habitual:
 - ✓ - **Sí es fabricable** en la aleación seleccionada.
 - - **No es fabricable** en la aleación seleccionada.
 - C - **Consultar fabricación** del perfil con la aleación seleccionada.

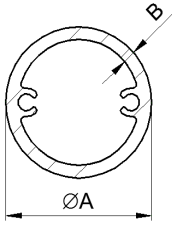
PERFILES NORMALIZADOS

TUBOS REDONDOS
TUBOS REDONDOS
ROUND TUBES
TUBES ROUNDS

IMPORTANTE: Rogamos que incluyan siempre, en su pedido, nuestra referencia y se aseguren que, tanto las dimensiones como los radios, se ajustan a lo que necesitan (si fuera necesario podemos proporcionarles plano de detalle). En caso de no indicar nuestra referencia o indicar sólo las medidas generales, si no recibimos ninguna información adicional, el suministro se hará de acuerdo a las dimensiones mostradas en el catálogo y no se aceptarán reclamaciones.

[Volver al Índice](#)

DIMENSIONES (mm)									REF.	FÁBRICA DE EXTRUSIÓN				PESO (kg/m)	PER. (mm)		ALEACION ³			TOL.	OBSERVACIONES
A	B	C	D	E	R	R1	R2	R3		AV ¹	LR	LS ²	NAV		Ext.	Tot.	6060 6063	6005A 6106	6061 6082		
103,5	10,3								HST8389				E558389	10,455	410	756	✓	C	C	C/TOL	
139,7	3,0								HST5911				E555911	3,477	438	857	✓	—	—	C/TOL	
	5,0								HST7450				E557450	5,727	440	848	✓	C	C		
140,0	10,0								HST7351				E557351	11,027	440	817	✓	C	C		
	7,0								HST5558				E555558	8,491	471	898	✓	C	C	C/TOL	
150,0	8,0								HST5449				E555449	9,631	471	892	✓	C	C		
	10,0								HST6529				E556529	11,875	471	880	✓	C	C		
	12,5								HST3378				E553278	14,580	471	864	✓	C	C	C/TOL	
152,0	8,5								HST4880				E554880	10,346	478	902	✓	C	C		
155,0	3,0								HST8861	E-338861				3,868	487	955	✓	—	—		
	6,0								HST7262				E557262	7,838	503	968	✓	C	C		
160,0	10,0								HST6003				E556003	12,725	503	942	✓	C	C	C/TOL	
190,0	5,0								HST8740	E-18740				7,846	565	1162	✓	C	C	C/TOL	
200,0	6,0								HST7035				E557035	9,874	628	1219	✓	C	C		
	10,0								HST7001				E557001	16,116	628	1194	✓	—	—	C/TOL	
203,0	5,0								HST3168		HST3168			8,397	638	1244	✓	C	C	C/TOL	
A	B	C	D	E	R	R1	R2	R3	REF.	AV ¹	LR	LS ²	NAV	(kg/m)	Ext.	Tot.	6060 6063	6005A 6106	6061 6082	TOL.	OBSERVACIONES
DIMENSIONES (mm)									FÁBRICA DE EXTRUSIÓN				PESO	PER. (mm)		ALEACION ³					



- 1.- Consultar siempre **lote mínimo y condiciones de suministro** para entrega en España
- 2.- Debido a las reducidas dimensiones de los **perfiles** producidos en la planta de **La Selva**, éstos pueden llevar **suplementos**; consulte siempre el precio para estos casos con su contacto habitual.
- 3.- En función de la **aleación**, algunas referencias pueden no ser fabricables, o bien es necesario **consultar viabilidad** técnica y condiciones de suministro con la **FÁBRICA DE EXTRUSIÓN**. Para otras aleaciones no reflejadas, será necesario consultar la condiciones técnicas con su contacto habitual:

- ✓ - **Si es fabricable** en la aleación seleccionada.
- - **No es fabricable** en la aleación seleccionada.
- C - **Consultar fabricación** del perfil con la aleación seleccionada.

IMPORTANTE: Rogamos que incluyan siempre, en su pedido, nuestra referencia y se aseguren que, tanto las dimensiones como los radios, se ajustan a lo que necesitan (si fuera necesario podemos proporcionarles plano de detalle). En caso de no indicar nuestra referencia o indicar sólo las medidas generales, si no recibimos ninguna información adicional, el suministro se hará de acuerdo a las dimensiones mostradas en el catálogo y no se aceptarán reclamaciones.

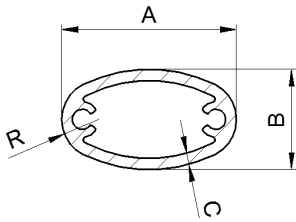
PERFILES NORMALIZADOS

TUBOS REDONDOS PRTATORN
TUBOS REDONDOS COM OLHAL
ROUND TUBES
TUBES RONDS

[Volver al Índice](#)

DIMENSIONES (mm)										REF.	FÁBRICA DE EXTRUSIÓN				PESO (kg/m)	PER. (mm)		ALEACION ³			TOL.	OBSERVACIONES
A	B	C	D	E	R	R1	R2	R3	AV ¹		LR	LS ²	NAV	Ext.		Tot.	6060 6063	6005A 6106	6061 6082			
30,0	1,3									HST6905			2055905	0,384	94	207	✓	—	—			
A	B	C	D	E	R	R1	R2	R3	REF.	AV ¹	LR	LS ²	NAV	PESO (kg/m)	Ext.	Tot.	6060 6063	6005A 6106	6061 6082	TOL.	OBSERVACIONES	
DIMENSIONES (mm)										FÁBRICA DE EXTRUSIÓN				PESO	PER. (mm)		ALEACION ³					

REPRESENTACIÓN ORIENTATIVA - CONSULTAR



- 1.- Consultar siempre **lote mínimo y condiciones de suministro** para entrega en España
- 2.- Debido a las reducidas dimensiones de los **perfiles** producidos en la planta de **La Selva**, éstos pueden llevar **suplementos**; consulte siempre el precio para estos casos con su contacto habitual.
- 3.- En función de la **aleación**, algunas referencias pueden no ser fabricables, o bien es necesario **consultar viabilidad** técnica y condiciones de suministro con la **FÁBRICA DE EXTRUSIÓN**. Para otras aleaciones no reflejadas, será necesario consultar las condiciones técnicas con su contacto habitual:

- ✓ - **Si es fabricable** en la aleación seleccionada.
- - **No es fabricable** en la aleación seleccionada.
- C - **Consultar fabricación** del perfil con la aleación seleccionada.

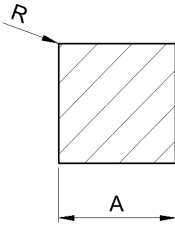
IMPORTANTE: Rogamos que incluyan siempre, en su pedido, nuestra referencia y se aseguren que, tanto las dimensiones como los radios, se ajustan a lo que necesitan (si fuera necesario podemos proporcionarles plano de detalle). En caso de no indicar nuestra referencia o indicar sólo las medidas generales, si no recibimos ninguna información adicional, el suministro se hará de acuerdo a las dimensiones mostradas en el catálogo y no se aceptarán reclamaciones.

PERFILES NORMALIZADOS

TUBOS OVALADOS PRATATORN
TUBOS OVALIZADOS COM OLHAL
OVAL TUBES
TUBES OVALÉS

[Volver al Índice](#)

DIMENSIONES (mm)										REF.	FÁBRICA DE EXTRUSIÓN				PESO (kg/m)	PER. (mm)		ALEACION ³			TOL.	OBSERVACIONES
A	B	C	D	E	R	R1	R2	R3	AV ¹		LR	LS ²	NAV	Ext.		Tot.	6060 6063	6005A 6106	6061 6082			
30,0	16,0	1,30			6,00				HST3842		M-2103		2043842	0,304	75	160	✓	—	—			
35,0	20,0	1,20			10,00				HST4346				2074046	0,392	93	229	✓	—	—			
	18,0	1,30			3,50				HST1216	CB12116				0,349	85	182	✓	—	—	C/TOL		
A	B	C	D	E	R	R1	R2	R3	REF.	AV ¹	LR	LS ²	NAV	(kg/m)	Ext.	Tot.	6060 6063	6005A 6106	6061 6082	TOL.	OBSERVACIONES	
DIMENSIONES (mm)										FÁBRICA DE EXTRUSIÓN				PESO	PER. (mm)		ALEACION ³					



- 1.- Consultar siempre **lote mínimo y condiciones de suministro** para entrega en España
- 2.- Debido a las reducidas dimensiones de los **perfiles** producidos en la planta de **La Selva**, éstos pueden llevar **suplementos**; consulte siempre el precio para estos casos con su contacto habitual.
- 3.- En función de la **aleación**, algunas referencias pueden no ser fabricables, o bien es necesario **consultar viabilidad** técnica y condiciones de suministro con la **FÁBRICA DE EXTRUSIÓN**. Para otras aleaciones no reflejadas, será necesario consultar las condiciones técnicas con su contacto habitual:
 - ✓ - **Si es fabricable** en la aleación seleccionada.
 - - **No es fabricable** en la aleación seleccionada.
 - C - Consultar fabricación** del perfil con la aleación seleccionada.

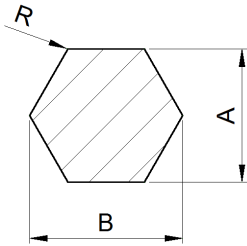
PERFILES NORMALIZADOS

VARILLAS CUADRADAS
VARÃO QUADRADO
SQUARES
CARRÉS PLEINS

IMPORTANTE: Rogamos que incluyan siempre, en su pedido, nuestra referencia y se aseguren que, tanto las dimensiones como los radios, se ajustan a lo que necesitan (si fuera necesario podemos proporcionarles plano de detalle). En caso de no indicar nuestra referencia o indicar sólo las medidas generales, si no recibimos ninguna información adicional, el suministro se hará de acuerdo a las dimensiones mostradas en el catálogo y no se aceptarán reclamaciones.

[Volver al Índice](#)

DIMENSIONES (mm)									REF.	FÁBRICA DE EXTRUSIÓN				PESO (kg/m)	PER. (mm)		ALEACION ³			TOL.	OBSERVACIONES
A	B	C	D	E	R	R1	R2	R3		AV ¹	LR	LS ²	NAV		Ext.	Tot.	6060 6063	6005A 6106	6061 6082		
10,0					0,50				HST3111	F11		E100035	0,270	40	40	✓	—	—	C/TOL		
12,0					0,40				HST8234			HST8234	0,389	47	47	✓	—	—			
15,0					0,25				HST3303	F03		E100049	0,607	60	60	✓	—	—			
16,0					0,25				HST3112	F12			0,691	64	64	✓	—	—			
20,0					0,25				HST3105	F05			1,080	80	80	✓	—	—			
22,0					1,00				HST0301			E100301	1,080	78	78	✓	C	C			
23,3					1,00				HST0567			2070567	1,304	86	86	✓	C	C	C/TOL		
25,0					0,60				HST8402	HST8402			1,463	92	92	✓	—	—	C/TOL		
25,0					1,00				HST3115	F15		2051715	1,687	100	100	✓	—	—			
28,0					1,00				HST8403	HST8403			1,685	98	98	✓	—	—	C/TOL		
28,0					1,00				HST8400	HST8400			2,114	110	110	✓	—	—	C/TOL		
26,0					0,25				HST8171			E118171	1,825	104	104	✓	—	—			
30,0					0,30				HST9002		E-39002		2,429	120	120	✓	—	—			
30,0					1,00				HST8412	HST8412			2,428	118	118	✓	—	—	C/TOL		
30,0					1,20				HST3068			E200068	2,430	120	120	✓	C	C	C/TOL		
32,0					1,00				HST8405	HST8405			2,762	126	126	✓	—	—	C/TOL		
33,5					6,00				HST8404	HST8404			2,947	124	124	✓	—	—	C/TOL		
36,0					1,00				HST8406	HST8406			3,497	142	142	✓	—	—	C/TOL		
38,0					1,00				HST8401	HST8401			3,896	151	151	✓	—	—	C/TOL		
40,0					0,50				HST9004		E-39004	2052353	4,320	160	160	✓	—	—			
40,0					1,00				HST8407	HST8407			4,318	158	158	✓	—	—	C/TOL		
42,0					1,00				HST8408	HST8408			4,760	166	166	✓	—	—	C/TOL		
43,0					1,00				HST1760	HST1760			4,990	170	170	✓	—	—	C/TOL		
50,0					1,00				HST7577		E-17577		6,747	198	198	✓	C	C			
50,0					1,50				HST1940			E011940	6,747	198	198	✓	C	C	C/TOL		
70,0					2,00				HST1385			E011385	13,222	277	277	✓	C	C	C/TOL		



1.- Consultar siempre **lote mínimo y condiciones de suministro** para entrega en España

2.- Debido a las reducidas dimensiones de los **perfiles** producidos en la planta de **La Selva**, éstos pueden llevar **suplementos**; consulte siempre el precio para estos casos con su contacto habitual.

3.- En función de la **aleación**, algunas referencias pueden no ser fabricables, o bien es necesario **consultar viabilidad** técnica y condiciones de suministro con la **FÁBRICA DE EXTRUSIÓN**. Para otras aleaciones no reflejadas, será necesario consultar la condiciones técnicas con su contacto habitual:

- ✓ - **Si es fabricable** en la aleación seleccionada.
- - **No es fabricable** en la aleación seleccionada.
- C - Consultar fabricación** del perfil con la aleación seleccionada.

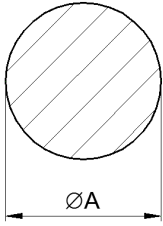
IMPORTANTE: Rogamos que incluyan siempre, en su pedido, nuestra referencia y se aseguren que, tanto las dimensiones como los radios, se ajustan a lo que necesitan (si fuera necesario podemos proporcionarles plano de detalle). En caso de no indicar nuestra referencia o indicar sólo las medidas generales, si no recibimos ninguna información adicional, el suministro se hará de acuerdo a las dimensiones mostradas en el catálogo y no se aceptarán reclamaciones.

PERFILES NORMALIZADOS

VARILLAS HEXAGONALES
VARÃO HEXAGONAL
HEXAGONS
HEXAGONES

[Volver al Índice](#)

DIMENSIONES (mm)									REF.	FÁBRICA DE EXTRUSIÓN				PESO (kg/m)	PER. (mm)		ALEACION ³			TOL.	OBSERVACIONES
A	B	C	D	E	R	R1	R2	R3		AV ¹	LR	LS ²	NAV		Ext.	Tot.	6060 6063	6005A 6106	6061 6082		
17,0	19,6				0,80				HST4900	E-49000				0,678	59	59	✓	C	—	C/TOL	
	19,6				1,00				HST6965			E116965		0,678	59	59	✓	C	C	C/TOL	
20,0	23,0				0,25				HST8703			2068703		0,935	69	69	✓	—	—		
22,0	25,0				1,00				HST8342			E012163		1,131	76	76	✓	C	C	C/TOL	
27,0	31,0				0,25				HST0230			2070230		1,705	93	93	✓	—	—	C/TOL	
A	B	C	D	E	R	R1	R2	R3	REF.	AV ¹	LR	LS ²	NAV	(kg/m)	Ext.	Tot.	6060 6063	6005A 6106	6061 6082	TOL.	OBSERVACIONES
DIMENSIONES (mm)									FÁBRICA DE EXTRUSIÓN				PESO	PER. (mm)		ALEACION ³			TOL.	OBSERVACIONES	



- 1.- Consultar siempre **lote mínimo y condiciones de suministro** para entrega en España
- 2.- Debido a las reducidas dimensiones de los **perfiles** producidos en la planta de **La Selva**, éstos pueden llevar **suplementos**; consulte siempre el precio para estos casos con su contacto habitual.
- 3.- En función de la **aleación**, algunas referencias pueden no ser fabricables, o bien es necesario **consultar viabilidad** técnica y condiciones de suministro con la **FÁBRICA DE EXTRUSIÓN**. Para otras aleaciones no reflejadas, será necesario consultar las condiciones técnicas con su contacto habitual:
 - ✓ - **Sí es fabricable** en la aleación seleccionada.
 - - **No es fabricable** en la aleación seleccionada.
 - C** - **Consultar fabricación** del perfil con la aleación seleccionada.

PERFILES NORMALIZADOS

VARILLAS REDONDAS
VARÃO REDONDO
ROUND BARS
RONDS PLEINS

IMPORTANTE: Rogamos que incluyan siempre, en su pedido, nuestra referencia y se aseguren que, tanto las dimensiones como los radios, se ajustan a lo que necesitan (si fuera necesario podemos proporcionarles plano de detalle). En caso de no indicar nuestra referencia o indicar sólo las medidas generales, si no recibimos ninguna información adicional, el suministro se hará de acuerdo a las dimensiones mostradas en el catálogo y no se aceptarán reclamaciones.

[Volver al Índice](#)

DIMENSIONES (mm)										REF.	FÁBRICA DE EXTRUSIÓN				PESO (kg/m)	PER. (mm)		ALEACION ³			TOL.	OBSERVACIONES
A	B	C	D	E	R	R1	R2	R3	AV ¹		LR	LS ²	NAV	Ext.		Tot.	6060 6063	6005A 6106	6061 6082			
6,0										HST4103	G03		9039741		0,076	19	19	✓	—	—	C/TOL	
8,0										HST4101	G01				0,136	25	25	✓	—	—		
9,0										HST4111	G11				0,172	28	28	✓	—	—		
10,0										HST4104	G04		2048023	2050504	0,212	31	31	✓	—	—	C/TOL	
12,0										HST4123	G23	E-6552		E100036	0,305	38	38	✓	—	—		
13,0										HST4122	G22			E900156	0,359	41	41	✓	—	—	C/TOL	
14,0										HST8005		E-48005		E100384	0,416	44	44	✓	C	C	C/TOL	
15,0										HST4121	G21	E-48010			0,477	47	47	✓	—	—		
16,0										HST4214	G14	E-48001		E100057	0,543	50	50	✓	—	—	C/TOL	
18,0										HST4216	G16	E-48011		E011280	0,686	57	57	✓	—	—	C/TOL	
19,0										HST4215	G15			2070625	0,766	60	60	✓	—	—	C/TOL	
20,0										HST4124	G24	E-48006	1004486	E011756	0,848	63	63	✓	—	—	C/TOL	
22,0										HST4107	G07				1,026	69	69	✓	—	—		
23,0										HST5880		E-15880			1,125	72	72	✓	C	C	C/TOL	
25,0										HST4117	G17	E-48012		E011749	1,325	79	79	✓	—	—		
26,0										HST0022				2052010	1,434	82	82	✓	C	C	C/TOL	
29,0										HST6307		E-15307			1,791	91	91	✓	C	C	C/TOL	
30,0										HST4137	G37	E-48004		E100394	1,906	94	94	✓	—	—	C/TOL	
32,0										HST5308		E-15308		E011757	2,179	101	101	✓	C	C	C/TOL	
35,0										HST4136	G36	E-48007		E011660	2,597	110	110	✓	—	—	C/TOL	
35,5										HST2264				E012264	2,673	112	112	✓	C	C	C/TOL	
40,0										HST5134	G34	E-48013		2070045	3,393	126	126	✓	—	—	C/TOL	
42,0										HST5323		E-15323			3,753	132	132	✓	C	C	C/TOL	
45,0										HST4109		E-15324		E012433	4,294	141	141	✓	C	C	C/TOL	
47,0										HST8008		E-48008		2058147	4,684	148	148	✓	C	C	C/TOL	
48,0										HST5310		E-15310			4,887	151	151	✓	C	C	C/TOL	
50,0										HST8002		E-48002		E011264	5,303	157	157	✓	C	C	C/TOL	
52,0										HST3331				E013031	5,801	164	164	✓	C	C	C/TOL	
55,0										HST4133	G33	E-48027		E013087	6,415	173	173	✓	—	—	C/TOL	
58,0										HST8009		E-48009			7,160	182	182	✓	C	C	C/TOL	
60,0										HST8014		E-48014		E011128	7,633	189	189	✓	C	C	C/TOL	
61,0										HST3120		HST3120			7,892	192	192	✓	C	C	C/TOL	
65,0										HST8025		E-48025			8,993	204	204	✓	C	C	C/TOL	
70,0										HST3150		HST3150			10,392	220	220	✓	C	C	C/TOL	
75,0										HST6640		E-16640		PG00030	11,973	236	236	✓	C	C	C/TOL	
78,0										HST8819				HST8819	12,902	245	245	✓	C	C	C/TOL	
80,0										HST8026		E-48026			13,622	251	251	✓	C	C		
85,0										HST8793				HST8793	15,323	267	267	✓	C	C	C/TOL	
90,0										HST8794				HST8794	17,177	283	283	✓	C	C	C/TOL	Solo 6060 // 6063



Hydro cuenta con más de 50 años de ciencia y experiencia aplicada en soluciones de aluminio extruido.

Ofrecemos todo tipo de servicios, desde la formación en aluminio hasta el diseño, la producción, la fabricación y el tratamiento y acabado de superficies. Nuestro negocio se divide en cinco áreas de trabajo que une y completa todo el ciclo del aluminio, desde la extracción de minerales (Bauxita), hasta la elaboración de soluciones por laminación y extrusión, pasando por la obtención del aluminio primario y la disponibilidad de plantas de producción de energía. Disponemos de más de 150 localizaciones y 35.000 trabajadores distribuidos en 40 países.

En Iberia, Hydro Extrusion, basa su modelo de negocio en la estrecha colaboración con los clientes para el desarrollo de soluciones más innovadoras y efectivas basadas en los perfiles de aluminio extruido, producidos en cualquiera de nuestras cuatro plantas de extrusión en la península ibérica. Desde nuestra extensa cartera de productos, contamos con una gama de soluciones de perfiles normalizados: barras, pletinas, tubos... servidos con la garantía de calidad y servicio de Hydro, y las ventajas del aluminio extruido.

- Hydro Extrusion Spain S.A.U.
 - Fábrica Irurtzun:
C/Aralar, 9,
31860 Irurtzun (Navarra)
Tel. +34 948 507 125 Fax. +34 948 507 136
 - Fábrica La Roca:
PI Can Font de la Parrera, s/n. St. Agnès de Malanyanes
E-08430 La Roca del Valles (Barcelona)
Tel. +34 937 078 200 Fax. +34 938 422 027.
 - Fábrica La Selva:
PI Milenium. Avda. Aluminio s/n.
43470 La Selva del Camp (Tarragona)
Tel. +34 977 307 000 Fax. +34 977 307 001.

- Hydro Aluminium Extrusion Portugal HAEP S.A.
 - Fábrica Avintes:
Travessa Nova das Alheiras, 216
4415-272 Pedroso
Tel. +351 22 786 59 00 Fax. +351 22 786 59 47

Web www.hydro.com Mail info.profiles.es@hydro.com